

**Petr Hlavinka (eshop.phcomp.cz)**

phcomp@phcomp.cz

+420 728 871 498

08.04.26 7:55:19

## DELL ULTRASHARP U2424HE 23,8"



|              |                            |
|--------------|----------------------------|
| Cena celkem: | <b>7 652 Kč</b>            |
|              | <b>(bez DPH: 6 324 Kč)</b> |
| Běžná cena:  | <b>8 418 Kč</b>            |
| Ušetříte:    | <b>765 Kč</b>              |
| Kód zboží:   | MOND6130                   |
| Part No.:    | 210-BKJF                   |
| Záruka:      | 36 měs.                    |
| Stav:        | Nové zboží                 |

## Popis

### Monitor Dell UltraSharp U2424HE - nová úroveň komfortu pro vaše oči

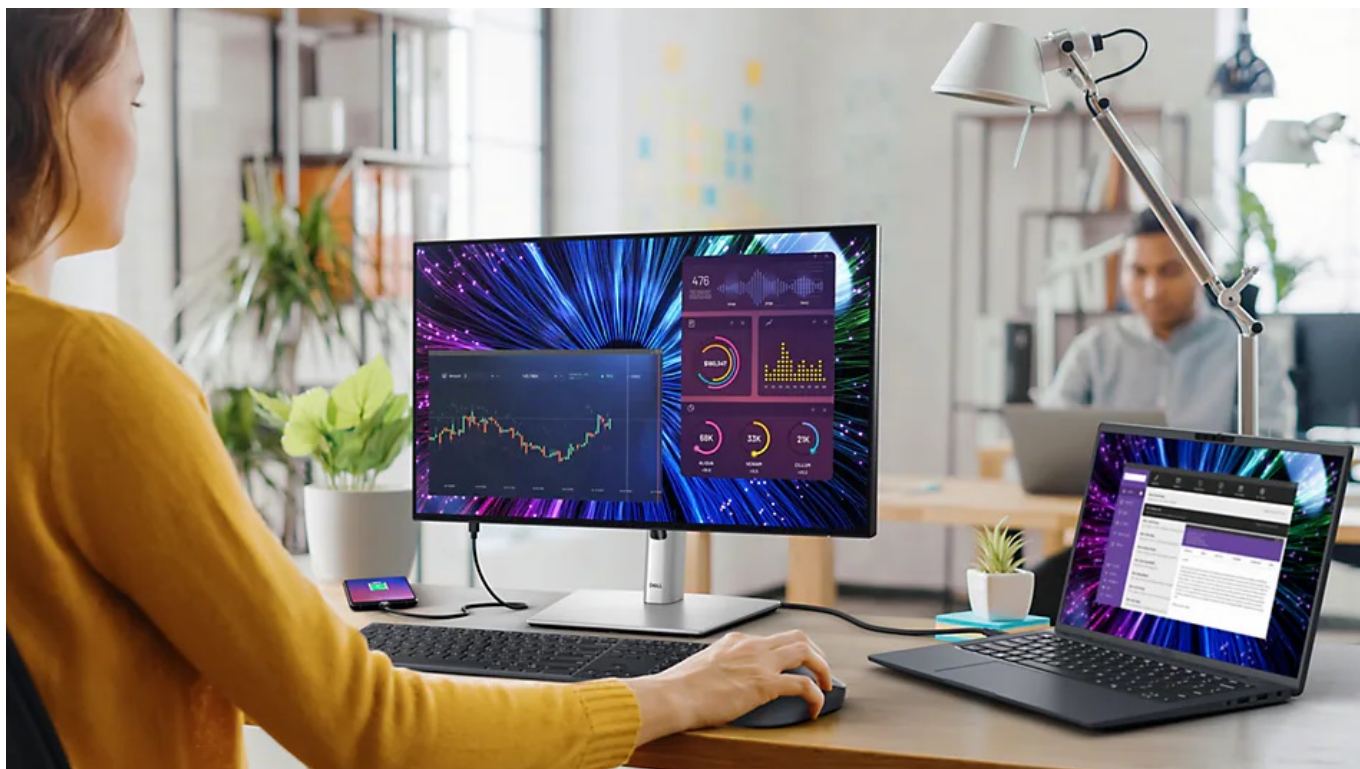
**Monitor Dell UltraSharp U2424HE** vám zprostředkuje digitální obsah na ploše 23,8". Díky Full HD rozlišení je vše ostré, dobře čitelné a s potřebnými detaily, ať už pracujete s aplikacemi, tabulkami, dokumenty nebo sledujete multimédia.

**Zabudovaný senzor okolního světla** optimalizuje jas a teplotu barev dle okolního osvětlení.



## Stvořen pro vaše oči bez únavy

Vylepšená funkce **ComfortView Plus** snižuje míru vyzařování modrého světla, což oceníte zejména při celodenní práci na PC. Současně nedochází ke snížení kvality barev, takže kromě pohodlí zůstane zachováno i vaše nasazení. Při náročnějších činnostech nebo multimediální zábavě jistě oceníte plynulé zobrazení, které souvisí s **rychlou obnovovací frekvencí 120 Hz**.



Živé barvy produkuje do všech stran díky **IPS** panelu se širokými pozorovacími úhly. Součástí monitoru **Dell UltraSharp U2424HE** je **integrováný KVM přepínač**, který umožní ovládat dvě zařízení připojená k monitoru prostřednictvím jediné klávesnice a myši. Konektivita kromě **HDMI** a **DisplayPortu** zahrnuje také **USB-C** nebo **RJ-45** pro stabilní a rychlé Ethernet připojení.



### Dell UltraSharp U2424HE

LED monitor s úhlopříčkou **23,8"** disponující Full HD rozlišením **1920 × 1080** obrazových bodů s poměrem stran **16 : 9**. Nabízí jas **250 cd/m<sup>2</sup>**, kontrastní poměr **1000 : 1**, dobu odezvy **8 ms** a obnovovací frekvenci **120 Hz**. Příjemné jsou také pozorovací úhly **178° horizontálně i vertikálně**. K dispozici jsou také **čtyři porty USB 3.1**, ethernetový **RJ-45 port** a tři porty **USB-C**, z nichž jeden kromě vysokorychlostního přenosu videa a dat umožňuje napájení připojených zařízení až do 90 W a jeden až do 15 W. Díky technologii **Daisy Chain** lze jednoduše propojit více monitorů a připojit je k počítači jediným kabelem. **Integrovaný KVM přepínač** umožňuje ovládat dvě zařízení připojená k monitoru prostřednictvím jediné klávesnice a myši. Monitor dále disponuje výškově nastavitelným podstavcem a funkcí **Pivot**, díky které jej lze otáčet o 90°.

Porty USB nejsou funkční, pokud není monitor propojen skrze USB-C s počítačem.

Součástí balení je DisplayPort, USB-C a USB-C na USB kabel.

Na tento produkt je poskytována záruka 3 roky on-site next business day.

Oprava v rámci tohoto záručního servisu probíhá kdekoliv po celé ČR následující pracovní den.

Nemusí to být ani v sídle firmy - můžete být na dovolené, na služební cestě, nezáleží na tom.

Stačí zavolat na tel. číslo +420 774 765 521, nahlásit výrobní číslo a závadu a DELL již vše zařídí.

### ZÁKLADNÍ SPECIFIKACE

**Typ panelu:** IPS

**Úhlopříčka:** 23,8"

**Poměr stran:** 16 : 9

**Rozlišení:** 1920 × 1080 px

**Kontrastní poměr:** 1000 : 1

**Doba odezvy:** 8 ms

**Rozhraní:** 1× HDMI, 1× DisplayPort vstup, 1× DisplayPort výstup, 3× USB-C 3.2 Gen2, 4× USB 3.2 Gen2 (USB 3.1), 1× RJ-45, 1× audio výstup

**Barva:** stříbrná

---

**Základní rozdíly mezi řadami monitorů Dell:**

# Dell Monitors – Key Specs Differentiation

|                                   | UP Series                            | U Series   | C Series Collaboration                     | P Series                                   | S Series  | E Series                | SE Series  |
|-----------------------------------|--------------------------------------|--|--|--|---|-------------------------|--|
| <b>Panel / Screen</b>             |                                      |  |  |  |   |                         |  |
| Screen Size (Resolution)          | 27"-32" (4K-8K)                      | 24"-49" (FHD-4K-WQHD-WUHD)                                     | 14"-34" (FHD-QHD-WQHD)                     | 19"-34" (HD-FHD-QHD-4K-WQHD)               | 24"-32" (FHD-QHD-4K-WQHD)                                     | 17"-21" (HD-FHD)        | 22"-32" (FHD-QHD-4K)                                     |
| Panel type                        | IPS / IPS with mini LED              | IPS / IPS Black  | IPS  | IPS  | IPS / VA (Curved)   | TN / VA / IPS           | VA / IPS   |
| Colour Gamut Standard             | AdobeRGB, DCI-P3, BT2020             | sRGB, DCI-P3, REC-709  | sRGB                                       | sRGB                                       | sRGB, DCI-P3  | NTSC                    | NTSC, sRGB   |
| Refresh Rate                      | 60 Hz                                | 60 Hz  | 60 Hz                                      | 60 Hz                                      | 60 Hz, 75 Hz, 100 Hz  | 60 Hz                   | 60 Hz, 75 Hz   |
| Low Blue Light (ComfortView)      | SW (only on UP3219K)                 | SW / HW* (Dell ComfortView Plus)                               | HW* (Dell ComfortView Plus)                | SW / HW* (Dell ComfortView Plus)           | SW / HW* (Dell ComfortView Plus)                              | SW (Dell ComfortView)   | SW / HW* (Dell ComfortView Plus)                         |
| HDR Monitor / FreeSync            | HDR1000*                             | HDR / HDR400*  | ---  | ---  | HDR* / AMD FreeSync   | ---                     | AMD FreeSync*  |
| <b>Connectivity</b>               |                                      |  |  |  |   |                         |  |
| VGA                               | ---                                  | ---  | ---  | ✓  | ---   | ✓                       | ✓  |
| DP and/or HDMI                    | ✓                                    | ✓  | ✓  | ✓  | ✓   | ✓                       | ✓  |
| USB-C or TBT                      | TBT3*                                | USB-C with RJ-45   | USB-C with RJ-45                           | USB-C with RJ-45                           | USB-C   | ---                     | ---  |
| USB-C Power delivery              | 90W                                  | 90W  | 90W  | 65W (FHD) / 90W 2 QHD                      | 65W   | ---                     | ---  |
| USB Hub (USB-A + USB-C)           | ✓                                    | ✓ + ✓  | ✓  | ✓  | ✓ + ✓   | ---                     | ---  |
| KVM + auto KVM + Daisy Chain      | ✓                                    | ✓ + ✓ + ✓ + ✓  | ✓ + ✓                                      | ✓  | ---   | ---                     | ---  |
| Integrated speakers               | ---                                  | Only on Ultrawide Curved (zoo1 U49) and Collaboration Q2 Model | ✓  | ---  | Only on Selected Models                                       | Only on HS Models       | ---  |
| Built-in calibration              | ✓                                    | ---  | ---  | ---  | ---   | ---                     | ---  |
| <b>Ergonomics and Design</b>      |                                      |  |  |  |   |                         |  |
| Height Adjustable stand           | ≥130mm                               | 150mm  | ≥120mm                                     | 150mm                                      | 100mm*  | 100mm*                  | 100mm*   |
| Tilt, swivel, pivot               | Tilt, swivel, pivot                  | Tilt, swivel, pivot  | Tilt, swivel, pivot                        | Tilt, swivel, pivot                        | Tilt, swivel*   | Tilt only               | Tilt only  |
| Design (bezel)                    | 3/4 sided ultrathin, Platinum Silver | 3/4 sided ultrathin, Platinum Silver                           | 3 sided ultrathin, Black with Silver stand | 3 sided ultrathin, Black with Silver stand | 3 sided ultrathin, Silver                                     | Narrow bezel, Black     | 3 sided ultrathin*, Black                                |
| <b>Warranty and Environmental</b> |                                      |  |  |  |   |                         |  |
| 3Y Adv. Exchange w/ NBD shipment  | Yes + Premium Panel                  | Yes + Premium Panel  | Yes + Premium Panel                        | Yes + Premium Panel                        | Yes + Premium Panel   | Yes                     | Yes  |
| Environmental Certifications      | TCO*, ES 8.0*, EPEAT Gold*           | TCO Edge*, ES 8.0, EPEAT Gold                                  | TCO Edge*, ES 8.0, EPEAT Gold              | TCO Edge*, ES 8.0, EPEAT Gold              | TCO*, ES 8.0*   | TCO, ES 8.0, EPEAT Gold | ---  |
|                                   |                                      |  |  |  | --- Limited Env. Certifications<br>--- Limited Supply vs Comm |                         | --- No Env. Certifications<br>--- Limited Supply vs Comm |

\* Available on selected models

DELLTechnologies

Za jakých podmínek Dell mění monitory (tolerance vadných pixelů):

[Směrnice pro pixely \(pdf\)](#)

[Směrnice pro pixely \(online\)](#)