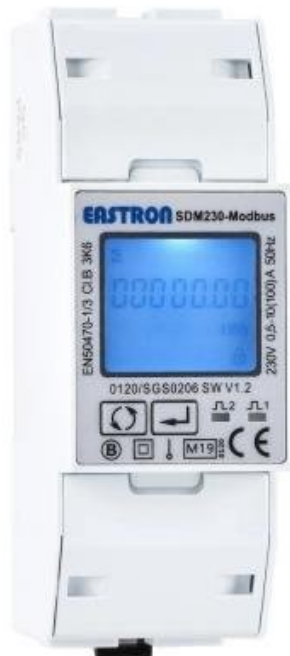


EASTRON SDM230MODBUS



| | |
|--------------|--------------------------|
| Cena celkem: | 1 134 Kč |
| | (bez DPH: 937 Kč) |
| Běžná cena: | 1 248 Kč |
| Ušetříte: | 113 Kč |
| Kód zboží: | NJSGWL0060 |
| Part No.: | SDM230-MODBUS-V2 |
| Záruka: | 26 měs. |
| Stav: | Nové zboží |

Popis

Eastron SDM230Modbus

Moderní **digitální jednofázový multifunkční elektroměr**, který měří **až 100 A přímé zátěže**. SDM230modbus má **15 měřených parametrů a 4 různé režimy** měření kWh, které byly navrženy s ohledem na rozvoj fotovoltaiky, jako je solární a bateriové úložiště.

Pulzní výstup lze nakonfigurovat pro:

- Import + Export = celkem kWh
- Export - Import = celkem kWh (netto)
- Import = celkem kWh
- Export = celkem kWh

K dispozici je komunikační port **RS-485 Modbus RTU** nebo M-bus EN13757-3. Komunikační parametry jsou chráněny heslem v nastavovacím režimu. Verze SDM230-2T může měřit energii ze dvou různých zdrojů a funguje jako duální měřič.

ZÁKLADNÍ SPECIFIKACE

Jmenovité napětí (U_n): AC 120 nebo 230 V

Pracovní rozsah napětí: 80 až 120 % jmenovitého napětí (U_n)

Frekvence: 50/60 Hz

Proud (I_b): 10 A

Max. proud (I_{max}): 100 A

Schopnost izolace: výdrž střídavého napětí 4 kV po dobu 1 minuty + odolnost proti impulznímu napětí 6 kV - 1,2 μ S