

## UBIQUITI UNIFI SWITCH PRO 48 POE



|              |   |
|--------------|---|
| Cena celkem: | <b>27 857 Kč</b><br><b>(bez DPH: 23 023 Kč)</b> |
| Běžná cena:  | <b>30 643 Kč</b>                                |
| Ušetříte:    | <b>2 786 Kč</b>                                 |
| Kód zboží:   | NAPUBT1057                                      |
| Part No.:    | USW-Pro-48-POE                                  |
| Záruka:      | 26 měs.   |
| Stav:        | Nové zboží                                      |

---

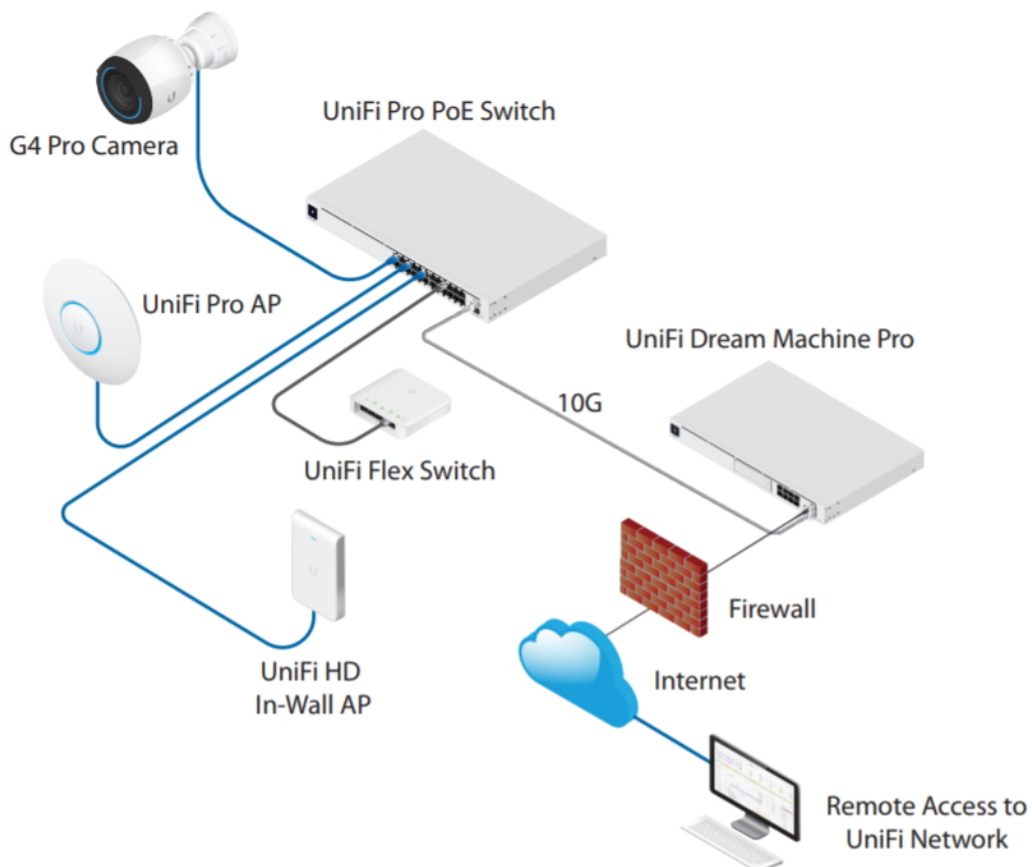
## Popis

### Ubiquiti UniFi Switch Pro 48 PoE 600 W

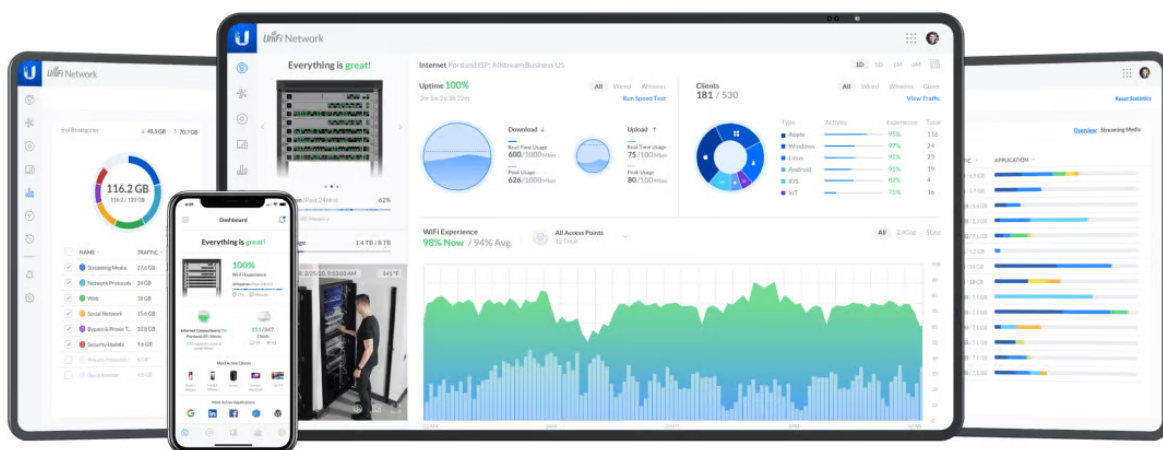
UniFi Switch (USW-PRO-48-POE) je ideální pro malé a střední firmy, které požadují spolehlivý **switch s managementem** v profesionálním provedení určený pro montáž do racku **1U**.

Vybudujte vaši síť s řadou Ubiquiti networks UniFi Switch. **UniFi Switch Pro 48 PoE** je vysoce výkonný, plně **gigabitový PoE switch** známého výrobce Ubiquiti ze série UniFi, který navíc disponuje **1,3" dotykovým LCM displejem** pro usnadnění ovládání.

Je osazen **48x Gbit ethernetovými porty a čtyřmi SFP+ porty (10 Gb/s)**.



Konfiguraci a správu UniFi zařízení umožňuje aplikace UniFi Network, která je předinstalovaná na [UniFi OS konzolích](#) (UniFi Dream Machine, Dream Router, Dream Wall, Express, Cloud Gateway Ultra atd.). Alternativou je volně dostupný software UniFi Network Server, určený pro instalaci na vlastní počítač nebo server (Windows, MacOS, Linux). Software UniFi Network Server je neustále vylepšován, a proto doporučujeme vždy používat aktuální verzi, kterou stahujete na stránkách Ubiquiti v sekci [Download](#). Více informací o tomto produktu se dozvíte také na [školení Ubiquiti](#).



Jednou z největších předností tohoto switche je **podpora PoE dle normy IEEE 802.3at/bt na každém portu** (40× PoE+ a 8× PoE++ ) pro napájení mnoha zařízení. Ve výchozím nastavení UniFi Switch **automaticky detekuje 802.3at/bt** na připojeném zařízení, tak aby mohlo zařízení automaticky přijímat PoE.

- maximální výkon tohoto modelu je **600 W**

## ZÁKLADNÍ SPECIFIKACE

**Porty:** 48× RJ-45, 4× SFP+

**Kapacita switche:** 176 Gbps

**Rychlost směrování:** 130,944 Mpps

**Podpora PoE:** ano (max. 600 W celkem)

**Podpora standardů:** IEEE 802.3af/at/bt

**Rozměry:** 442,4 × 399,6 × 43,7 mm

**Hmotnost:** 6,25 kg

---

**Manuál:**

[https://dl.ubnt.com/qsg/USW-Pro-48-POE/USW-Pro-48-POE\\_EN.html](https://dl.ubnt.com/qsg/USW-Pro-48-POE/USW-Pro-48-POE_EN.html).