

UBIQUITI EDGEROUTER X SFP



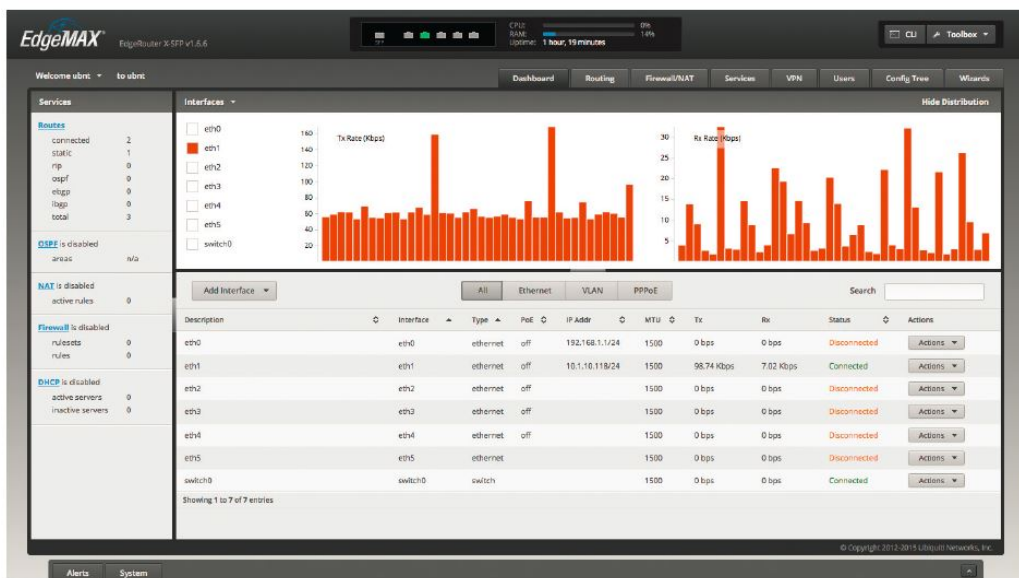
Cena celkem:	1 892 Kč
	(bez DPH: 1 564 Kč)
Běžná cena:	2 081 Kč
Ušetříte:	189 Kč
Kód zboží:	NARUBT1013
Part No.:	ER-X-SFP
Záruka:	26 měs.
Stav:	Nové zboží

Popis

Ubiquiti EdgeRouter X SFP

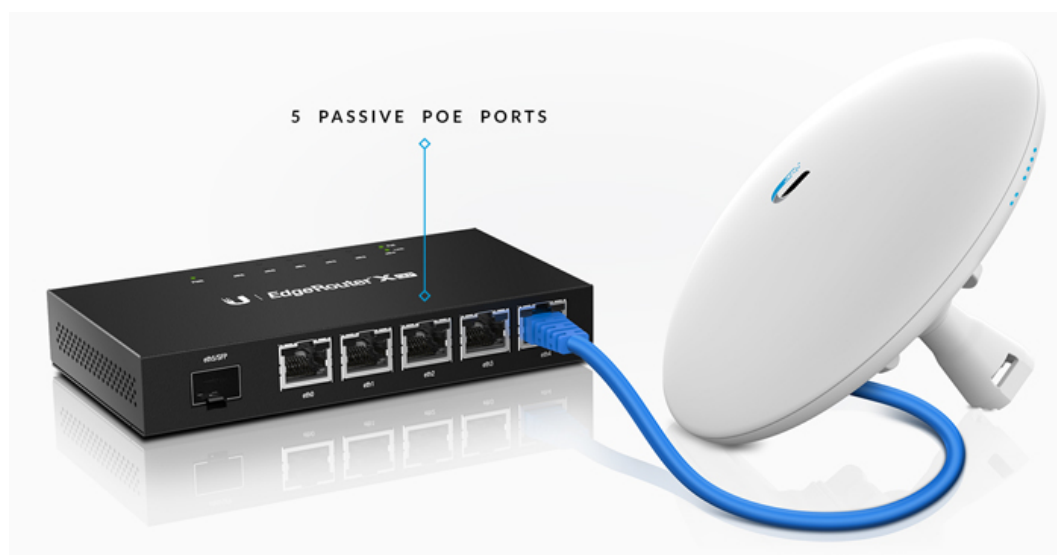
Gigabitový router s pokročilými funkcemi správy sítě a zabezpečení. Pohání jej dvoujádrový procesor **MIPS1004Kc** pracující na frekvenci **880 MHz**, doplněný o 256 MB operační paměti typu DDR3. Předností je **gigabitový SFP port**, lze tak snadno připojit a dále rozvést optickou trasu. Možnost montáže na zeď. Ideální do domácnosti nebo malých firem a všude kde je kladen důraz na bezpečnost sítě.

Správa routeru je v operačním systému **EdgeMAX** s přehlednou webovou administrací.



- VLAN 802.1q
- statické routování a podpora protokolů OSPF/OSPFv3, RIP/RIPng, BGP, IGMP Proxy
- bridging, bonding 802.3ad, PPPoE, GRE
- VPN: IPsec, L2TP, OpenVPN, PPTP klient a server
- DHCP klient a server
- nastavení firewall (ACL-Based, Zone-Based) a NAT
- Dynamic DNS, DNS forwarding, DHCP relay, VRRP, RADIUS Client
- správa sítě a monitoring
- administrátorské účty
- IPv4/v6
- QoS

EdgeRouter X SFP má 5 portů, které podporují pasivní napájení PoE 24 V na výstupu. Maximální výkon PoE na výstupu je 12 W na port (celkově 50 W). PoE se aktivuje softwarově.



Součástí balení je napájecí adaptér 24 V/2,5 A.

ZÁKLADNÍ SPECIFIKACE

Rozhraní: 5× GbE PoE RJ-45, 1× SFP
Procesor: MIPS1004Kc, 880 MHz, dvoujádrový
Operační paměť: 256 MB DDR3
Interní paměť: 256 MB

Napájení: DC 24 V/2,5 A (adaptér součástí balení) nebo 24 V pasivní PoE

Napájecí napětí: DC 9-26 V

Spotřeba: 5 W

Podpora PoE: ano

Rozměry: 142 × 75 × 23 mm

Hmotnost: 215 g

System EdgeMAX je neustále vylepšován, proto doporučujeme vždy používat [aktuální firmware](#).

Manuál (montážní návod):



dl.ui.com/qsg/ER-X-SFP/ER-X-SFP
