

PLANET GS-4210-16P2S



Cena celkem:	9 903 Kč (bez DPH: 8 185 Kč)
Běžná cena:	10 894 Kč
Ušetříte:	990 Kč
Kód zboží:	NAPPNT1060
Part No.:	GS-4210-16P2S
Záruka:	38 měs.
Stav:	Nové zboží

Popis

PLANET GS-4210-16P2S

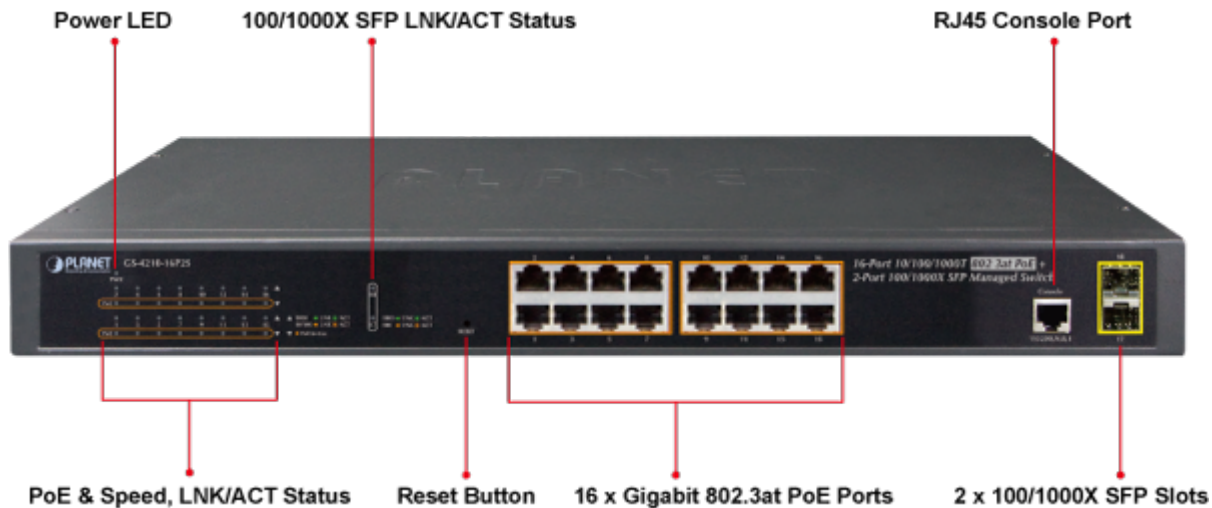
Spravovatelný PoE přepínač 16 portů 1000Base-T s injektory 802.3at, výkon až 220 W, 2x SFP porty 100/1000Base-X, Switching, Full Duplex (1000/2000 Mbps), Auto-Negotiation (10/100/1000 Mbps)
Web/SNMPv3/telnet/konzole správa, VLAN 802.1Q, QoS, LACP, IGMPv3, Spanning tree. ACL+MAC filtr, RADIUS/TACACS, DHCP snooping.

Extend mód pro spojení rychlostí 10 Mb/s do vzdálenosti až 150 - 200 m na UTP dle použitého vedení včetně napájení PoE.

Gigabitový spravovatelný přepínač s PoE (power over ethernet) porty pro centralizované napájení zařízení po ethernetu jako jsou IP kamery, WiFi prvky nebo VOIP telefony.

Zařízení je svým provedením vhodné jak pro instalaci do kancelářských nebo prezentačních prostorů. Je vhodné i pro aplikace v lokálních rozvaděčích, připojení lze realizovat optickými porty SFP.

Bezpečnou správu zajistí šifrovaná webová správa nebo SNMP protokol. Připojení koncových uživatelů lze zabezpečit ACL/MAC pravidly nebo možnou autorizací na server RADIUS/TACACS.



Možný monitoring mobilní aplikací [CloudViewer](#).

ZÁKLADNÍ SPECIFIKACE

Fyzické vlastnosti:

Porty: 16x RJ-45 10/100/1000BASE-T, 2x SFP 100/1000BASE-X, 1x RJ-45 (RS-232) sériový port konzole

Paměť: 8k MAC adres, buffer 4 Mb

Propustnost: sběrnice 36 Gbps, provozně 26,78 Mpps (64B)

Podpora přenosu: JumboFrame 9KB

Provedení: rackmount 1U

Napájení: interní zdroj 100-240V/50-60Hz AC, celkový příkon do 281W

Ochrana: ne

Provozní teplota: 0 - 50°C

Rozměry: 445 x 207 x 45 mm

Hmotnost: 2800 g

Funkce administrace:

Správa: konzole přes RJ-45, Web, Telnet, SNMP SSH/SSL, SNMP v1/ v2c/ v3

Řízení přístupu: Protokol ACL založený na IP a MAC

ACL filtr a bonding:

1. IP ACL, filtrace provozů dle MAC a IP adres
2. MAC ACL, filtrace provozů dle MAC adresy, dle VLAN ID a kombinací příznaků priorit

Priorizace provozu QoS: 8 úrovní, prioritizace provozu dle portu, DSCP v IP paketu nebo 802.1p značky

Podpora VLAN:

3. IEEE 802.1Q
 4. až 256 VLAN skupin, až 4094 VLAN ID
 5. Q-in-Q tunneling
 6. Voice VLAN
 7. Protocol VLAN
 8. GVRP
9. protokol STP, protokol IEEE 802.1d Spanning Tree
 10. protokol RSTP, protokol IEEE 802.1w Rapid Spanning Tree
 11. protokol MSTP, protokol IEEE 802.1s Multiple Spanning Tree

Port mirroring: RX, TX, RX+TX, many-to-one

Agregace linek: IEEE 802.3ad LACP, 16 portů v 8 skupinách

Multicast IGMP: IGMP v2/ v3, až 256 skupin, podpora režimu IGMP querier mode

Autentizace připojených zařízení: IEEE 802.1x, RADIUS, TACACS+, IP+MAC binding

DHCP Snooping: ano (blokáce cizích DHCP serverů)

LLDP: ano (automatická detekce typu připojených zařízení)

Diagnostika kabeláže: ne

POE funkce:

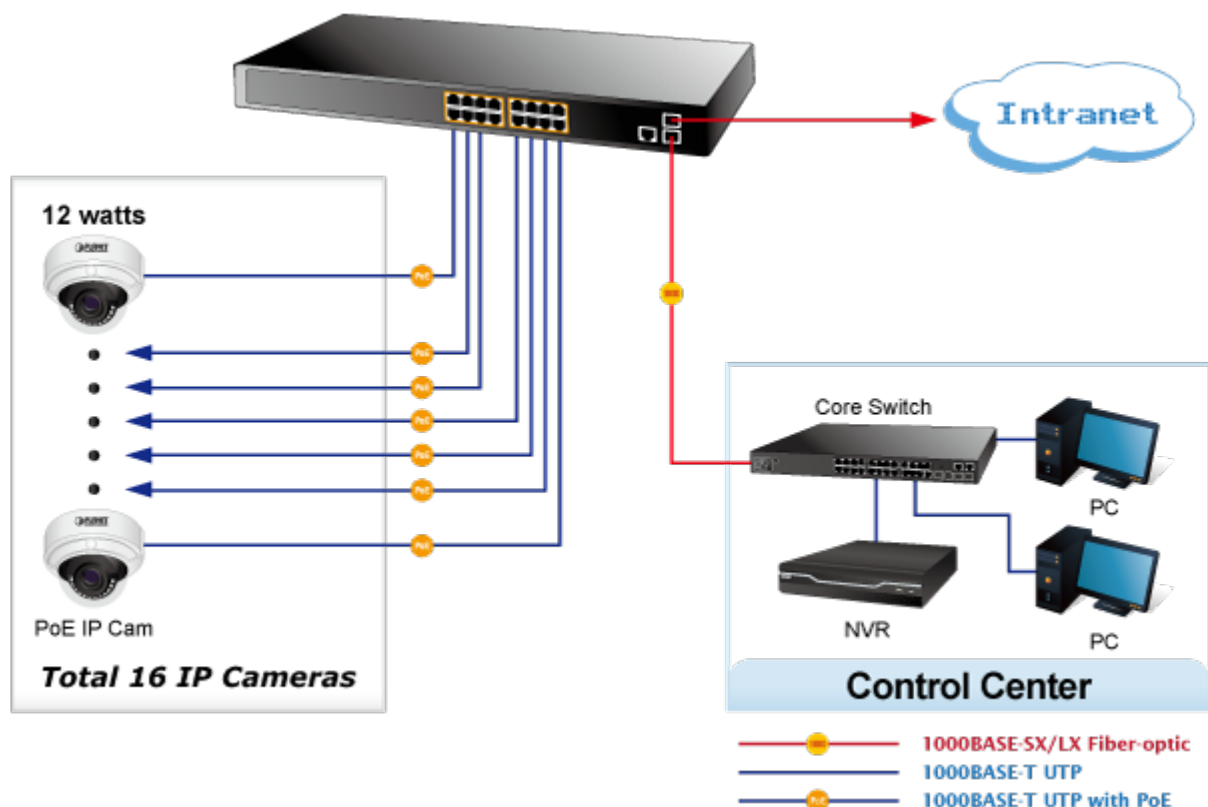
Celkový napájecí výkon: 220 W, IEEE 802.3at

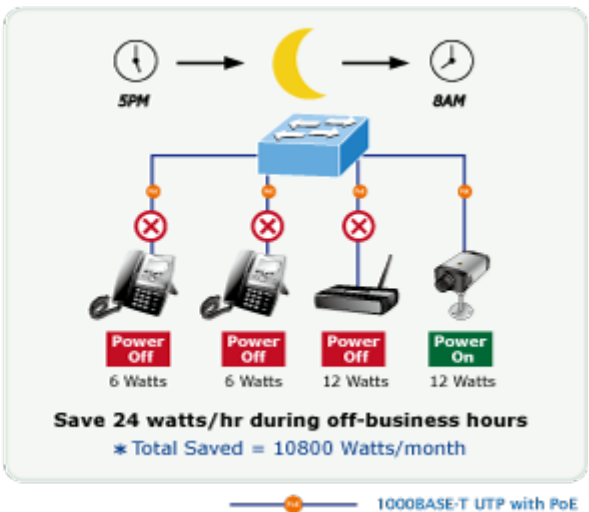
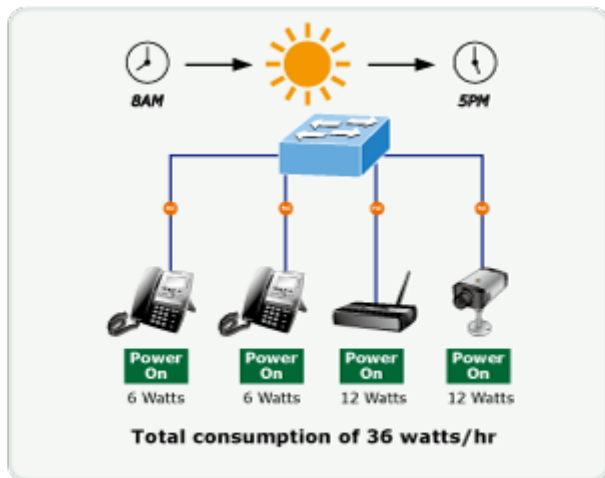
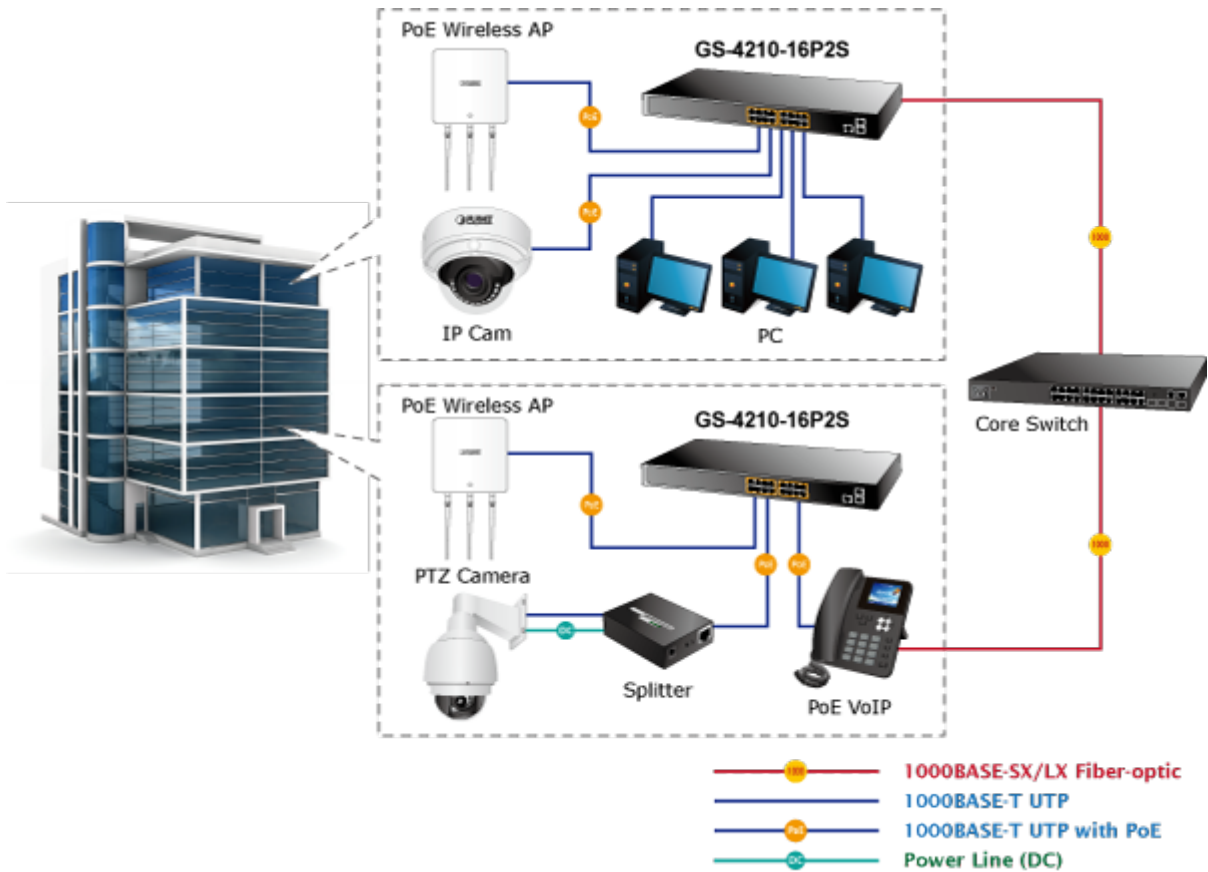
Počet injektorů: 16x až 30 W

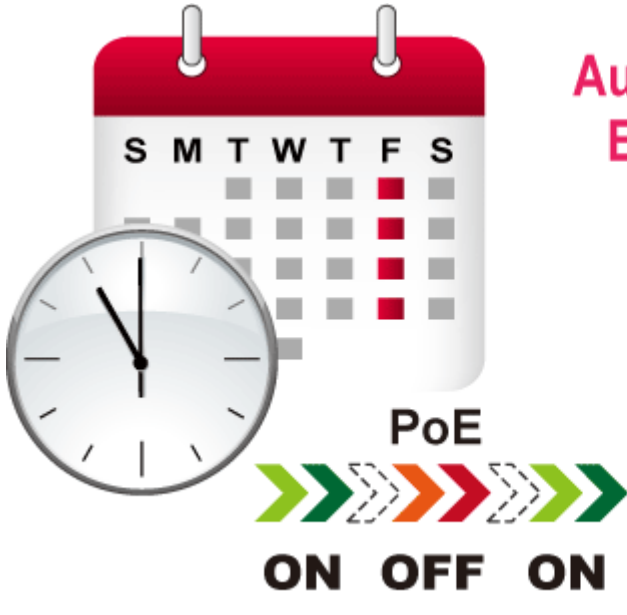
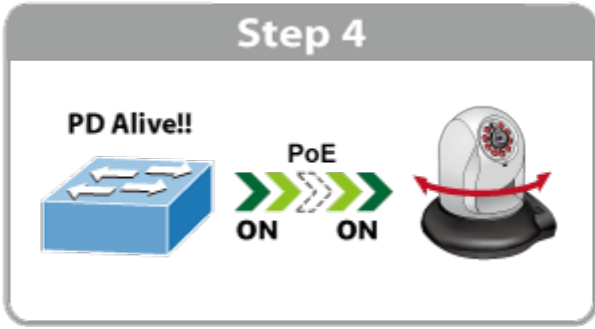
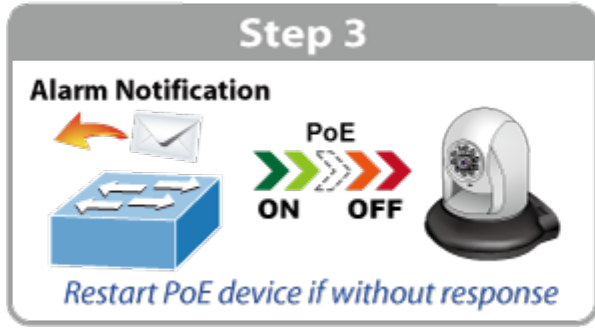
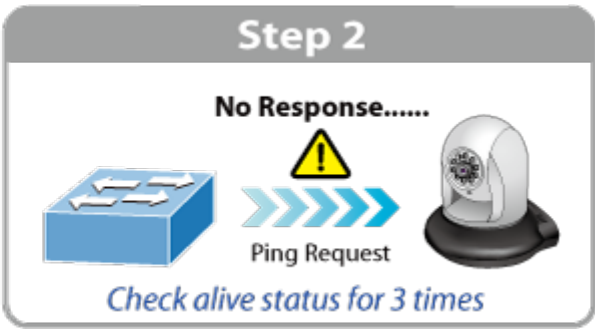
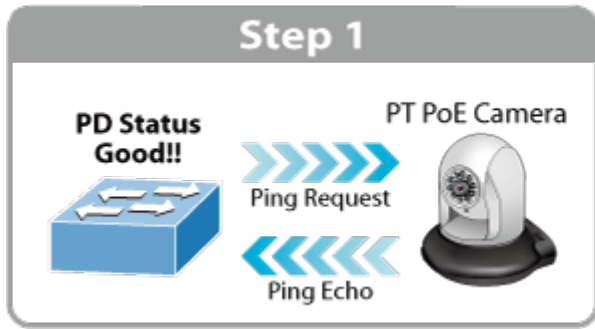
Typ napájení: End-span

Pokročilé funkce:

12. automatická detekce napájeného zařízení
13. integrovaný scheduler pro plánované vypnutí napájených koncových prvků
14. detekce aktivity napájených zařízení pomocí ICMP, pokud není odezva, lze restartovat odpojením napájení
15. Extended mód 10Mb/s s dosahem až 200 m







**Automatically Reboot
Every Friday 23:00**

