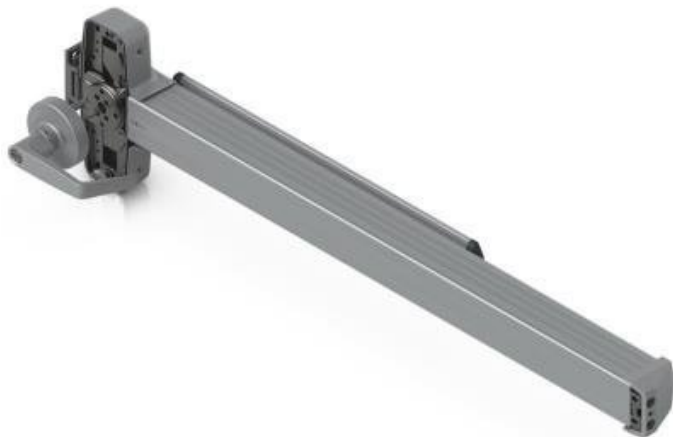


## UBIQUITI UNIFI ACCESS PANIC BAR



Cena celkem:	<b>10 526 Kč</b> <b>(bez DPH: 8 699 Kč)</b>
Běžná cena:	<b>11 579 Kč</b>
Ušetříte:	<b>1 053 Kč</b>
Kód zboží:	PRSUBT0047
Part No.:	UACC-PanicBar
Záruka:	26 měs.
Stav:	Nové zboží

### Popis

## Ubiquiti UniFi Access Panic Bar

**Profesionální panikové madlo určené pro instalaci na nouzové východy s možností elektronického monitorování.**

Jednoduché mechanické panikové madlo umožňuje rychlý a bezpečný únik v nouzových situacích pouhým stlačením madla. Robustní konstrukce z **hliníku a nerezové oceli** zajišťuje dlouhodobou spolehlivost a odolnost proti opotřebením. Madlo je vybaveno **reléovým výstupem** (dry) pro integraci do bezpečnostních systémů a monitorování stavu dveří.

Univerzální design umožňuje montáž na **dveře o šířce 711-914 mm** a tloušťce 44-51 mm bez ohledu na směr otevírání. Splňuje přísné bezpečnostní normy **UL 305, UL 10C a ANSI/BHMA A156.3 Grade 1** pro použití v komerčních a veřejných budovách.

- Mechanické panikové madlo s jednoduchou aretací pro rychlý únik v nouzových situacích
- Robustní konstrukce z hliníku a nerezové oceli odolná proti opotřebením
- Univerzální montáž na dveře o šířce 711-914 mm a tloušťce 44-51 mm
- Relé výstup s kontaktním zatížením DC 30V/1A pro systémovou integraci
- Certifikace UL 305, UL 10C, CAN/ULC-S132 a ANSI/BHMA A156.3 Grade 1
- Oboustranné provedení bez rozlišení pravé/levé strany pro univerzální použití

### Elektronické monitorování

Integrovaný dry relay kontakt umožňuje připojení k bezpečnostním systémům pro sledování stavu dveří. Při stlačení madla se kontakt uzavře, při uvolnění se otevře, což poskytuje přesnou informaci o aktivaci nouzového východu.

### Univerzální instalace

Panikové madlo je navrženo pro montáž na kovové i dřevěné dveře standardních rozměrů. Minimální výška pro instalaci je 108 mm a zařízení je kompatibilní se zarážkou 19 mm.

#### **Certifikace a normy**

Splňuje nejvyšší bezpečnostní standardy včetně UL certifikací pro požární odolnost a kanadských norem CAN/ULC. Certifikace Grade 1 podle ANSI/BHMA zajišťuje nejvyšší úroveň spolehlivosti a trvanlivosti.

#### **ZÁKLADNÍ SPECIFIKACE**

**Rozměry:** 838 × 294 × 94 mm

**Hmotnost:** 5,8 kg

**Materiál:** hliník, nerezová ocel

**Podporovaná šířka dveří:** 711-914 mm

**Tloušťka dveří:** 44 mm a 51 mm

**Typ dveří:** kovové nebo dřevěné

**Zarážka:** 19 mm

**Elektrické připojení:** 2 vodiče pro relé (dry relay)

**Kontaktní zatížení:** DC 30V/1A

**Certifikace:** UL 305, UL 10C, CAN/ULC-S132, ANSI/BHMA A156.3 Grade 1

---

**Manuál (montážní návod):** [Panic Bar](#)

---

