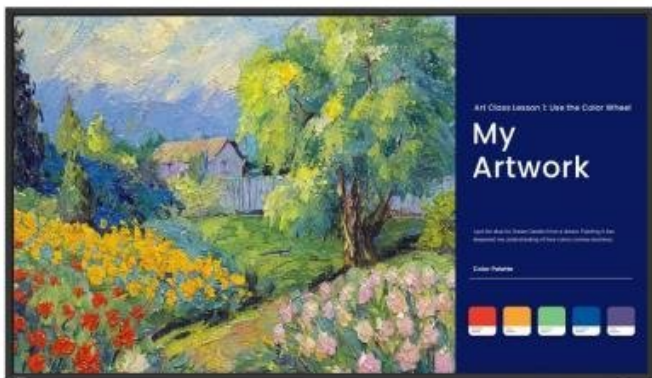


BENQ SL4304 43"



Cena celkem:	34 940 Kč (bez DPH: 28 876 Kč)
Běžná cena:	38 434 Kč
Ušetříte:	3 494 Kč
Kód zboží:	MON4541
Part No.:	9H.S3KTB.DE2
Záruka:	36 měsíců záruka On-Site-Exchange
Stav:	Nové zboží

Popis

BenQ SL4304 - prezentace ožijí v přesných barvách



Digitální panel BenQ SL4304 pro prezentace a předávání informací na **displeji s úhlopříčkou 43"**. Vyznačuje se profesionálním vykreslením a podáním barev, které divákům, klientům nebo studentům vytřou zrak. Tento model splňuje **certifikace Pantone Validated** a **Pantone SkinTone Validated**, takže veškeré barvy jsou reprodukovány s **99% pokrytím barevného prostoru sRGB**.

Ve spojení s ultra **jemným rozlišením obrazu 4K** vypadá každý zobrazený detail přesně tak, jak má. Mimořádně věrné zobrazení včetně barev je ideální pro grafiky, designéry, všechny náročné uživatele a diváky, kteří si potrpí na dokonalost. Díky **antireflexnímu povrchu** a **jasu 500 nitů** je obsah na **panelu BenQ SL4304** skvěle viditelný a čitelný i v osvětlených prostorách.



Mezi další přednosti patří **certifikace Google EDLA**, díky které získáte přístup k ekosystému Googlu a aplikacím v obchodě Google Play. Funkce digitálního panelu BenQ SL4304 zahrnují speciální režimy zobrazení - **M-Book Mode** pro přesné barvy MacBooku, **Sketch Mode** pro umělce nebo **Cinema Mode** pro fanoušky filmů a videí.





Potěší také bohatá konektivita, ve které nechybí **HDMI, USB, Ethernet** nebo **RS-232** pro různé možnosti připojení. Ve výbavě se nachází také **zabudované reproduktory** pro plnohodnotné ozvučení.

BenQ SL4304

Profesionální informační displej s certifikací Pantone Validated a Google EDLA pro dokonalou reprodukci barev a snadnou správu obsahu.

BenQ SL04 představuje první řadu informačních displejů na světě s certifikací **Pantone Validated** a **Pantone SkinTone Validated**, která přináší věrnou reprodukci barev s **99% pokrytím barevného prostoru sRGB**. Díky **Google EDLA certifikaci** získáte **přístup k obchodu Google Play** a plnohodnotným Google službám, které usnadňují správu obsahu a komunikaci ve školách, firmách i veřejných prostorách.

Displeje jsou vybaveny **antireflexním povrchem** s 25% rozptylem a jasem **500 nitů**, což zajišťuje skvělou čitelnost i v dobře osvětlených prostorách. Integrovaný systém **X-Sign** umožňuje vzdálenou správu obsahu na všech displejích v síti, včetně plánování zobrazení a rozesílání aktuálních informací.

- První displej na světě s certifikací Pantone Validated a Pantone SkinTone Validated
- Věrná reprodukce barev s 99% pokrytím barevného prostoru sRGB (CIE 1976)
- Displej s rozlišením 4K UHD
- Antireflexní povrch s 25% rozptylem a jasem 500 nitů pro výbornou čitelnost
- Speciální režimy zobrazení: Pantone, M-book, Cinema, High-detail a Sketch
- Integrovaný systém X-Sign pro snadnou správu obsahu na celé síti displejů
- Google EDLA certifikace s přístupem ke Google Play a pravidelným aktualizacím
- Vestavěné stereo reproduktory 2x 12 W pro kvalitní zvukový přednes
- ENERGY STAR 8.0 certifikace pro úsporu energie a nižší provozní náklady

Součástí balení je dálkové ovládání, HDMI a RS-232 kabel.

ZÁKLADNÍ SPECIFIKACE

Úhlopříčka: 43"

Panel: IPS, 10bit, antireflexní povrch s 25% rozptylem

Rozlišení: 4K UHD (3840 × 2160 px)

Jas: 500 nitů

Barevný gamut: 99% sRGB, 72% NTSC (CIE 1976)

Systém: Android 13.0, 8 GB RAM, 64GB úložiště

Konektivita: 2x HDMI 2.0, Ethernet 10/100 Mbps, RS-232, 2x USB 2.0, 1x audio výstup

Audio: 2x 12 W reproduktory

Správa zařízení: DMS (Device Management Solution)

Správa obsahu: X-Sign, InstaShare 2, AMS (Account Management System)

Napájení: AC 100-240 V, 50/60 Hz

Certifikace: ENERGY STAR 8.0, Google EDLA, Pantone Validated, Pantone SkinTone Validated