

Petr Hlavinka (eshop.phcomp.cz)

phcomp@phcomp.cz

+420 728 871 498

11.04.26 6:08:35

## MSI GEFORCE RTX 5070 TI 16G VENTUS 3X OC



Cena celkem:	<b>26 324 Kč</b> <b>(bez DPH: 21 756 Kč)</b>
Běžná cena:	<b>28 957 Kč</b>
Ušetříte:	<b>2 632 Kč</b>
Kód zboží:	VGAMSI1225
Part No.:	RTX 5070 Ti 16G VENTUS 3X OC
Záruka:	36 měs.
Stav:	Nové zboží

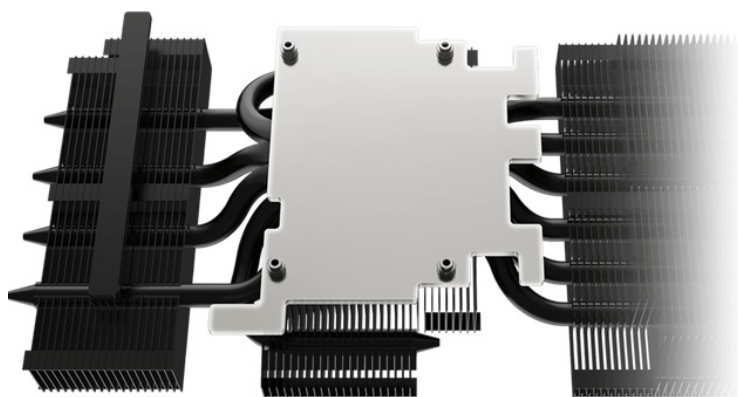
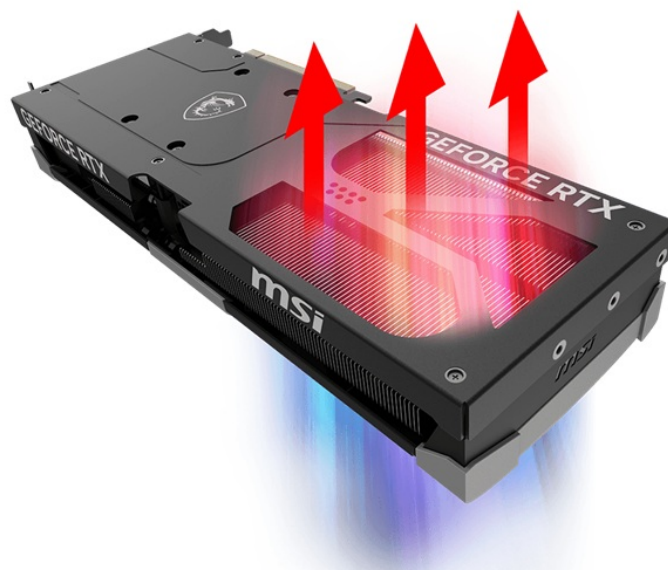
### Popis

## MSI GeForce RTX 5070 Ti 16G VENTUS 3X OC - realistická grafika do her i tvůrčí činnosti

Výkonná grafická karta **MSI GeForce RTX 5070 Ti 16G VENTUS 3X OC** navržena pro hráče a tvůrce obsahu, kteří vyžadují špičkový hardware do své PC sestavy. Kartu pohání architektura **NVIDIA Blackwell**, která obsahuje nepřehledné množství technologií. **Vylepšená Tensor jádra 5. generace** spolu s **DLSS 4** podporují maximální výkon **umělé inteligence**.



**NVIDIA DLSS 4** využívá technologii neurálního renderování pro navýšení FPS a zlepšení kvality obrazu. Tvůrci a grafici zase ocení **podporu kreativních aplikací** a paměť typu **GDDR7 s obří kapacitou 16 GB**. **RTX platforma** nyní podporuje neurální vykreslování, což vede k ještě hodnotnějším a realističtějším zážitkům, zobrazení detailů a dalších efektů. Tepelný design se vyznačuje přítomností trojice ventilátorů, které zajišťují efektivní a současně tišší chlazení.



**Ventilátory TORX FAN 5.0** s dvojitými kuličkovými ložisky zlepšují proudění vzduchu a vydrží gamingovou zátěž po velmi dlouhou dobu. Vnitřek grafické karty **MSI GeForce RTX 5070 Ti 16G VENTUS 3X OC** obsahuje přídatnou kovovou konstrukci pro výrazné zpevnění a zvýšení celkové odolnosti.



## **MSI GeForce RTX 5070 Ti 16G VENTUS 3X OC**

### **ZÁKLADNÍ SPECIFIKACE**

**Grafický čip:** NVIDIA GeForce RTX 5070 Ti

**Takt jádra:** 2482 MHz v Boost režimu (2497 MHz v Extreme režimu)

**Takt paměti:** 28 000 MHz - 256bit

**Velikost paměti:** 16 GB GDDR7

**Typ sběrnice:** PCI Express 5.0

**Konektory:** 1x HDMI, 3x DisplayPort

**Rozměry:** 303 x 121 x 49 mm

**Napájení:** 1x 16pin PCIe

### **Podporované technologie**

NVIDIA Blackwell architektura

4. generace Ray Tracing  
5. generace Tensor Cores  
NVIDIA DLSS 4  
NVIDIA ACE  
Game Ready  
NVIDIA Studio  
NVIDIA GeForce Experience  
NVIDIA Broadcast  
NVIDIA G-SYNC  
NVIDIA Encoder  
NVIDIA Reflex 2  
NVIDIA GPU Boost  
PCI Express 5.0  
Microsoft DirectX 12 Ultimate  
OpenGL 4.6  
HDCP  
Max rozlišení - 7680 × 4320  
Podpora HDMI 2.1b, DisplayPort 2.1b