

UBIQUITI UNIFI SWITCH ULTRA 210W



Cena celkem:	5 129 Kč (bez DPH: 4 239 Kč)
Běžná cena:	5 642 Kč
Ušetříte:	513 Kč
Kód zboží:	NAPUBT1095
Part No.:	USW-Ultra-210W
Záruka:	26 měs.
Stav:	Nové zboží

Popis

Ubiquiti UniFi Switch Ultra + 210W AC adaptér

UniFi Switch Ultra je osazen **sedmi výstupními GbE PoE+ RJ-45 porty a jedním vstupním GbE PoE++ RJ-45 portem**. Jedná se o **L2 switch** s celkovou kapacitou **16 Gbps**, neblokovanou **propustností 8 Gbps** a PoE budgetem až **202 W** (v závislosti na typu napájení). Switch lze napájet buď přes DC konektor (54 V DC), nebo přes PoE++ (802.3at/bt) vstup na zadní straně. Díky přiloženému držáku jej lze snadno upevnit na stěnu.

Součástí balení je 210W napájecí adaptér.

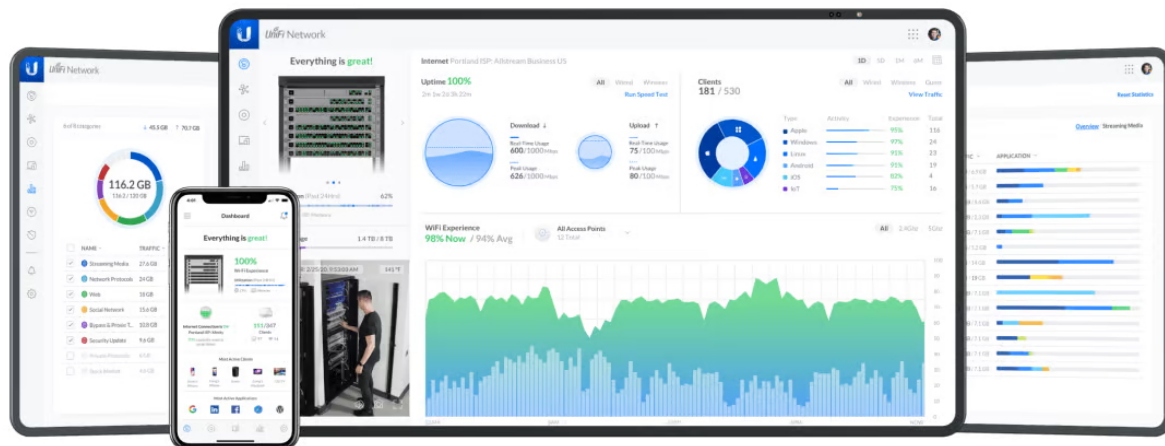
- 7x GbE RJ-45 PoE+ výstup
- 1x GbE RJ-45 PoE++ vstup
- 42 W PoE budget (vstup PoE++)
- 202 W PoE budget (napájecí adaptér)
- Možnost montáže na stěnu (montážní sada je součástí)

Váš prohlížeč nepodporuje video HTML5.

Možnosti napájení:

- PoE+ (802.3at): PoE budget **max. 16 W**
- PoE++ (802.3bt): PoE budget **max. 42 W**
- DC adaptér (60 W): PoE budget **max. 52 W** (adaptér není součástí balení)
- **DC adaptér (210 W): PoE budget max. 202 W** (adaptér součástí balení)

Dream Machine, Dream Router, Dream Wall, Express, Cloud Gateway Ultra atd.). Alternativou je volně dostupný software UniFi Network Server, určený pro instalaci na vlastní počítač nebo server (Windows, MacOS, Linux). Software UniFi Network Server je neustále vylepšován, a proto doporučujeme vždy používat aktuální verzi, kterou stahujete na stránkách Ubiquiti v sekci [Download](#). Více informací o tomto produktu se dozvíte také na [školení Ubiquiti](#).



Poznámka:

Switch nepodporuje agregaci portů LACP a STP/RSTP

ZÁKLADNÍ SPECIFIKACE

Porty: 1x GbE RJ-45 PoE++, 7x GbE RJ-45 PoE+
Kapacita switche: 16 Gbps
Celková neblokující propustnost: 8 Gbps
Podpora PoE: ano (802.3af/at/bt, 202 W PoE budget)
Rozměry: 203 x 76 x 33 mm
Hmotnost: 320 g

Manuál (montážní návod):



[Ubiquiti UniFi Switch Ultra](#)





* With the included AC power adapter.