

## MIKROTIK WIRELESS WIRE



Cena celkem:

**5 058 Kč**  
**(bez DPH: 4 180 Kč)**

Běžná cena:

**5 563 Kč**

Ušetříte:

**506 Kč**

Kód zboží:

NAAMKR1024

Part No.:

RBwAPG-60adkit

Záruka:

26 měs.

Stav:

Nové zboží

## Popis

### MikroTik Wireless Wire

wAP 60G je plně **duplexní spoj v bezlicenčním pásmu 60 GHz** za bezkonkurenční cenu. Díky použitému pásmu není spoj ovlivněn okolním rušením a nabízí tak stabilní a velmi rychlé spojení. Je vhodný pro krátké vzdálenosti místo optického spoje. MikroTik představil revoluční jednotku, které plně **nahradí gigabitový ethernetový spoj**. Mezi největší přednosti patří použité **pásmo 60 GHz**, které zaručuje, že jednotka nebude rušena okolními sítěmi a **dostat až 200 m**. Jednotka také nabízí vysoké zabezpečení v podobě **šifrování** doposud neprolomeného klíče **AES**.



Součástí jednotky je software RouterOS MikroTik s licencí L3. Tato licence je plně dostačující pro vytvoření spoje point to point (bod-bod). Jednotka má **integrováný PoE splitter**, lze je tedy napájet přímo po UTP kabelu.

**Podporuje** normu **802.3af/at** a lze tak jednotku napájet po UTP kabelu až na vzdálenost 100 m. Součástí balení je kromě PoE splitteru, zdroje a držáku také speciální šroub, který zamezuje neoprávněnému vniknutí do zařízení.

**Balení obsahuje kompletní spoj**, tedy dvě jednotky.



### Informace k systému RouterOS MikroTik

- Začínáte-li s RouterOS MikroTik nebo potřebujete-li **poradit se složitějším nastavením**, můžete **využít naší podpory**.
- Jak RouterBoard nastavit a spravovat se dozvíte na našich **školeních**.
- Rady k nastavení a často kladené otázky lze najít v sekci **Technická podpora**.
- Všechny RouterBoardy mají stejný systém RouterOS MikroTik.
- Všechny zařízení s RouterOS MikroTik plně **podporují IPv6**, mají **firewall, Queues, NAT** a s licencí **L4** podporují **CAPsMAN server**.
- MikroTik lze nastavit přes **webové rozhraní**, přes **mobilní aplikaci**, anebo programem winbox, který je ke stažení na mikrotik.com.
- MikroTik má "Quick Set" tedy **možnost rychlého nastavení**. Na výběr je z několika přednastavených profilů.

**Provoz spoje v ČR je možný v souladu s platným všeobecným oprávněním pro 60 GHz pásmo VO-R/12/09.2010-12 tzn., že jednotka může být použita pouze jako indoor jednotka. Jednotka má certifikaci ETSI 302 567.**

### ZÁKLADNÍ SPECIFIKACE

**Ziska antény:** 16 dBi

**Šířka kanálu:** 2100 MHz

**Přivedený výkon:** 10 dBm

#### Použitý kmitočet:

Channel 1: 58.32 GHz (58320 MHz)

Channel 2: 60.48 GHz (60480 MHz)

Channel 3: 62.64 GHz (62640 MHz)

Channel 4: 64.80 GHz (64800 MHz)

**Standard:** IEEE 802.11ad

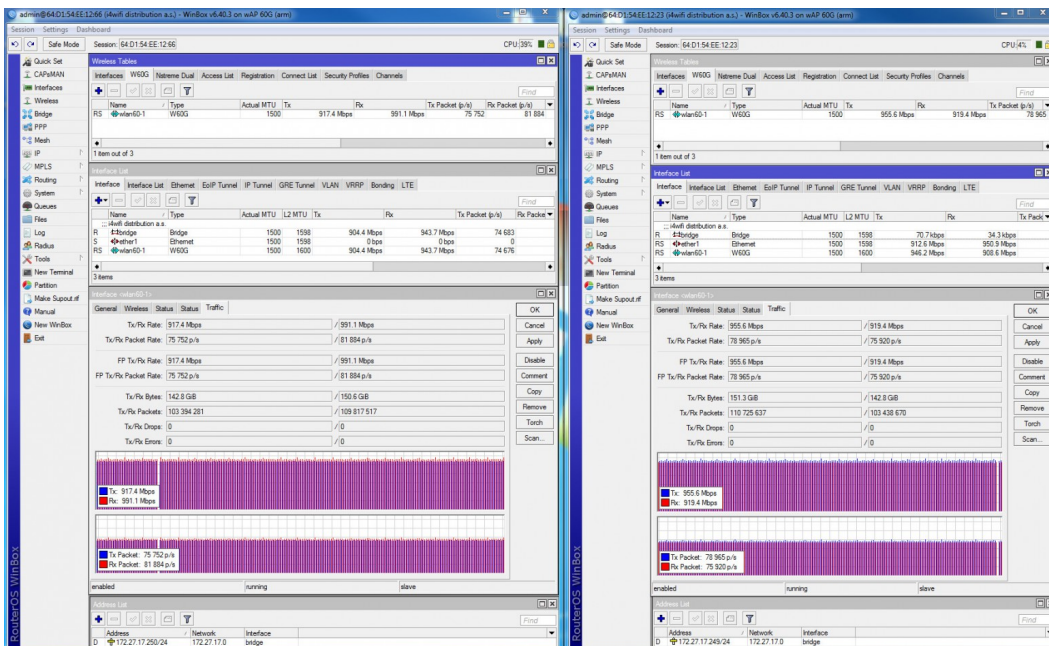
**Porty:** 1 x Gigabit RJ-45 LAN

**Frekvenční pásmo:** 60 GHz

**Podpora PoE:** ano

**Rozměry:** 185 x 85 x 30 mm

## Reálný test jednotky (testováno protokolem UDP):



Provoz spoje v ČR je možný v souladu s platným všeobecným oprávněním pro 60 GHz pásmo VO-R/12/09.2010-12 tzn. že jednotka může být použita pouze jako indoor jednotka. Jednotka má certifikaci ETSI 302 567.