

Petr Hlavinka (eshop.phcomp.cz)

phcomp@phcomp.cz

+420 728 871 498

09.04.26 15:54:32

SWITCH UBIQUITI EDGESWITCH ES-24-250W

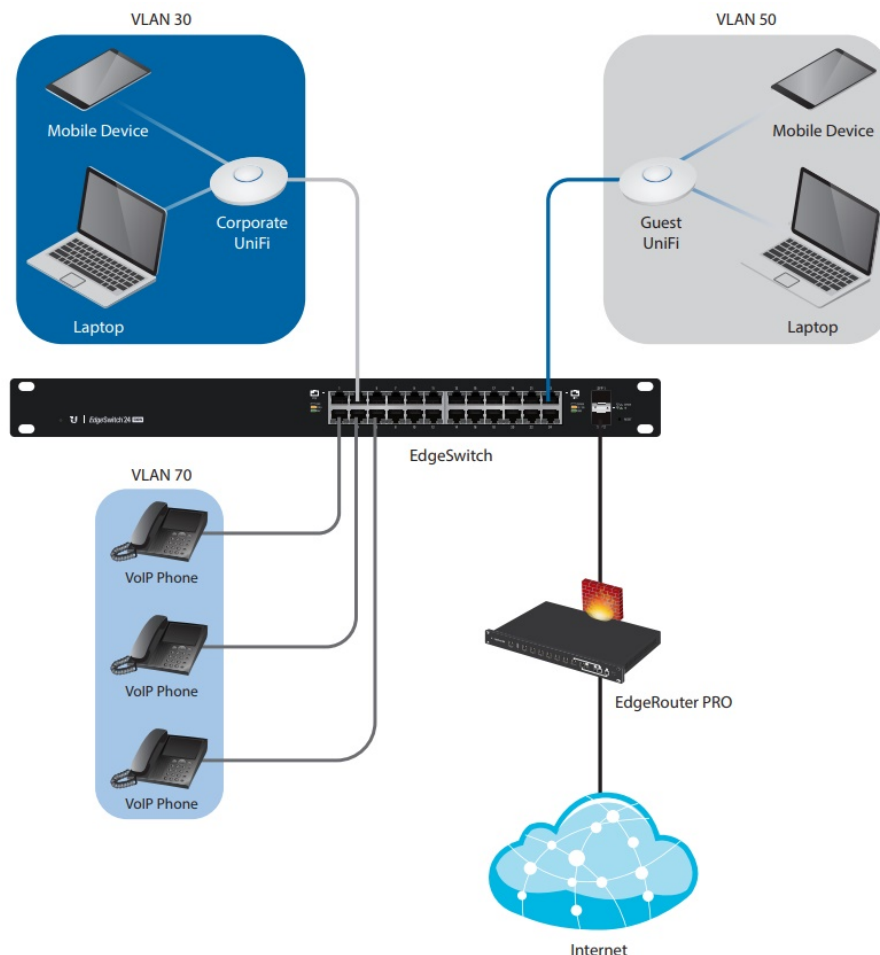


Cena celkem:	10 257 Kč (bez DPH: 8 477 Kč)
Běžná cena:	11 283 Kč
Ušetříte:	1 026 Kč
Kód zboží:	NAPUBT1025
Part No.:	ES-24-250W
Záruka:	26 měs.
Stav:	Nové zboží

Popis

Ubiquiti EdgeSwitch ES-24-250W

EdgeSwitch (**ES-24-250W**) je ideální pro malé a střední firmy, které požadují spolehlivý switch s managementem v profesionálním provedení určený pro montáž do racku.

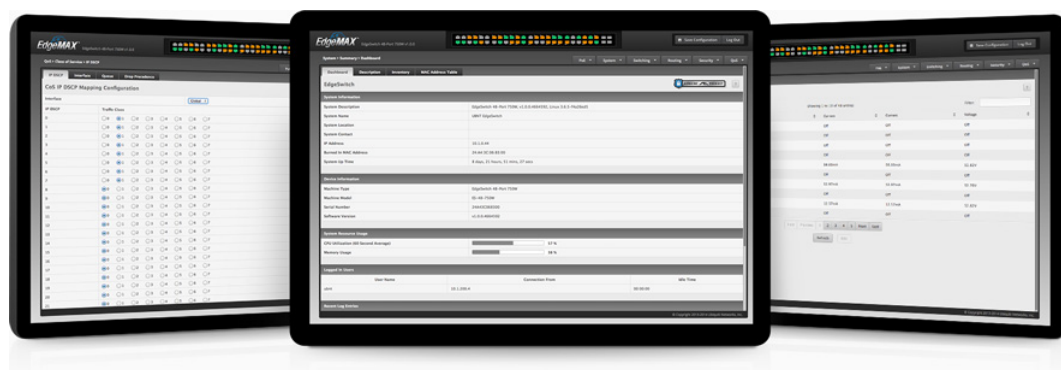


EdgeSwitch ES-24-250W je vysoce výkonný, plně gigabitový **L2+L3** switch známého výrobce Ubiquiti z platformy EdgeMAX. Je osazen **24 Gbit ethernetovými porty a dvěma Gbit SFP porty**. Switch má vysokou **propustnost až 26 Gbps**. Jednou z největších předností tohoto switchu je **podpora PoE+ a pasivního PoE na každém portu**. Ve výchozím nastavení EdgeSwitch automaticky detekuje **802.3af/at** na připojeném zařízení, tak aby mohlo zařízení automaticky přijímat PoE. Pasivní PoE 24V je nutné ručně povolit.

- maximální výkon PoE+ na jeden port je 34,2 W
- maximální výkon pasivního PoE 24V na jeden port je 17 W
- maximální výkon tohoto modelu je 250 W

Díky těmto jedinečným vlastnostem Vám EdgeSwitch umožní výrazně zjednodušit infrastrukturu Vaší sítě.

Je vybaven operačním systémem **EdgeOS** s webovou administrací. Administrace je postavena na stejném enginu jako většina nových Ubiquiti zařízení. Díky terminálové konzoli CLI (Command Line Interface), dostupné přes telnet a SSH, je možné využít plný potenciál tohoto switchu a nastavit vše potřebné v příkazovém řádku.



EdgeSwitch vyniká kvalitním robustním provedením, pro zajištění optimálního chlazení je osazen čtyřmi ventilátory.

Součástí balení je napájecí kabel do 230 V a montážní racková sada.

System EdgeMAX je neustále vylepšován, proto doporučujeme vždy používat [aktuální firmware](#).

ZÁKLADNÍ SPECIFIKACE

Porty: 24× RJ-45, 2× SFP

Přepínací kapacita: 52 Gbps

Rychlost směrování: 38,69 Mp/s

PoE: ano

Max. spotřeba energie: 250 W