

## KONTROLER PLANET WS-2864PVR



|              |   |
|--------------|---|
| Cena celkem: | <b>37 320 Kč</b><br><b>(bez DPH: 30 843 Kč)</b> |
| Běžná cena:  | <b>41 052 Kč</b>                                |
| Ušetříte:    | <b>3 732 Kč</b>                                 |
| Kód zboží:   | NETPLA2140                                      |
| Part No.:    | WS-2864PVR                                      |
| Záruka:      | 26 měs.   |
| Stav:        | Nové zboží                                      |

## Popis

### PLANET WS-2864PVR

PLANET WS-2864PVR poskytuje centralizované řízení a správu **až 64 přístupových bodů** a umožňuje tak poskytovatelům služeb a IT manažerům řídit všechny bezdrátové AP současně. Navíc poskytuje správu protokoly IPv6 / IPv4.

Zobrazuje stav AP v reálném čase a jejich tepelnou mapu, tím lze zjistit skutečné pokrytí a nastavit vhodné překrytí sousedních přístupových bodů k optimalizaci výkonu bezdrátové sítě.

Nabízí 24 portů 10/100/1000BASE-T s až 36W PoE+ a 4 porty SFP+ 10GBASE-SR/LR.

## 40Gbps Fiber uplink



### ZÁKLADNÍ SPECIFIKACE

#### Specifikace Wi-Fi a připojení:

**Wi-Fi standard a podpora přenosu:** IEEE 802.3 10BASE-T, IEEE 802.3u 100BASE-TX, IEEE 802.3z 1000BASE-SX/LX, IEEE 802.3ab 1000BASE-T, IEEE 802.3ae 10Gb/s Ethernet, IEEE 802.3x

**Rozhraní:** 24 x RJ-45 10/100/1000BASE-T, 4 x SFP+ 10GBASE-SR/LR, 1 x RJ-45 sériový port

**Max. připojených klientů:** až 64 AP

**Management:** ano, webová správa zařízení, podpora SNMP

#### AP management:

**Počet spravovaných AP:** 64

**Počet RADIUS klientů:** 64

**Podpora Auto Discovery:** ano, podporuje automatické zjišťování AP

**Konzole:** ano, souhrnný on-line přehled o AP, aktivovaná uživatelská čísla

**Profil SSID/RF:** ano, vytváření a údržba více bezdrátových profilů

**Správa clusterů:** ano, seskupování AP pro hromadné poskytování a dávkové upgrady

**L2 IAPP Roaming:** ne

**Mapování SSID na VLAN:** ano, konfigurace mapování SSID na VLAN v podporovaných AP

**Ověřování RADIUS:** ano, ověřování klientů ve velké podnikové síti

**Podporované modely AP:** Řiditelná AP, Smart AP E série, Smart AP OE série, Smart AP OW série

#### Fyzické vlastnosti:

**Paměť:** 16k MAC adres, buffer 32 Mb

**Propustnost:** sběrnice 128 Gbps, provozně 95,23 Mpps (64B)

**Podpora přenosu:** JumboFrame 10 KB

**Ochrana:** ESD do 6 kV, EFT do 4 kV

**Provozní teplota:** 0 až 50°C

**Napájení:** interní AC 100 - 240 V, 50/60Hz, příkon do 488 W

**Rozměry:** 440 x 300 x 56 mm

**Provedení:** rack 1,25U

**Hmotnost:** 4675 g

#### POE funkce:

**Celkový napájecí výkon:** 400 W při 25°C, IEEE 802.3at

**Počet injektorů:** 24 x až 30,8 W

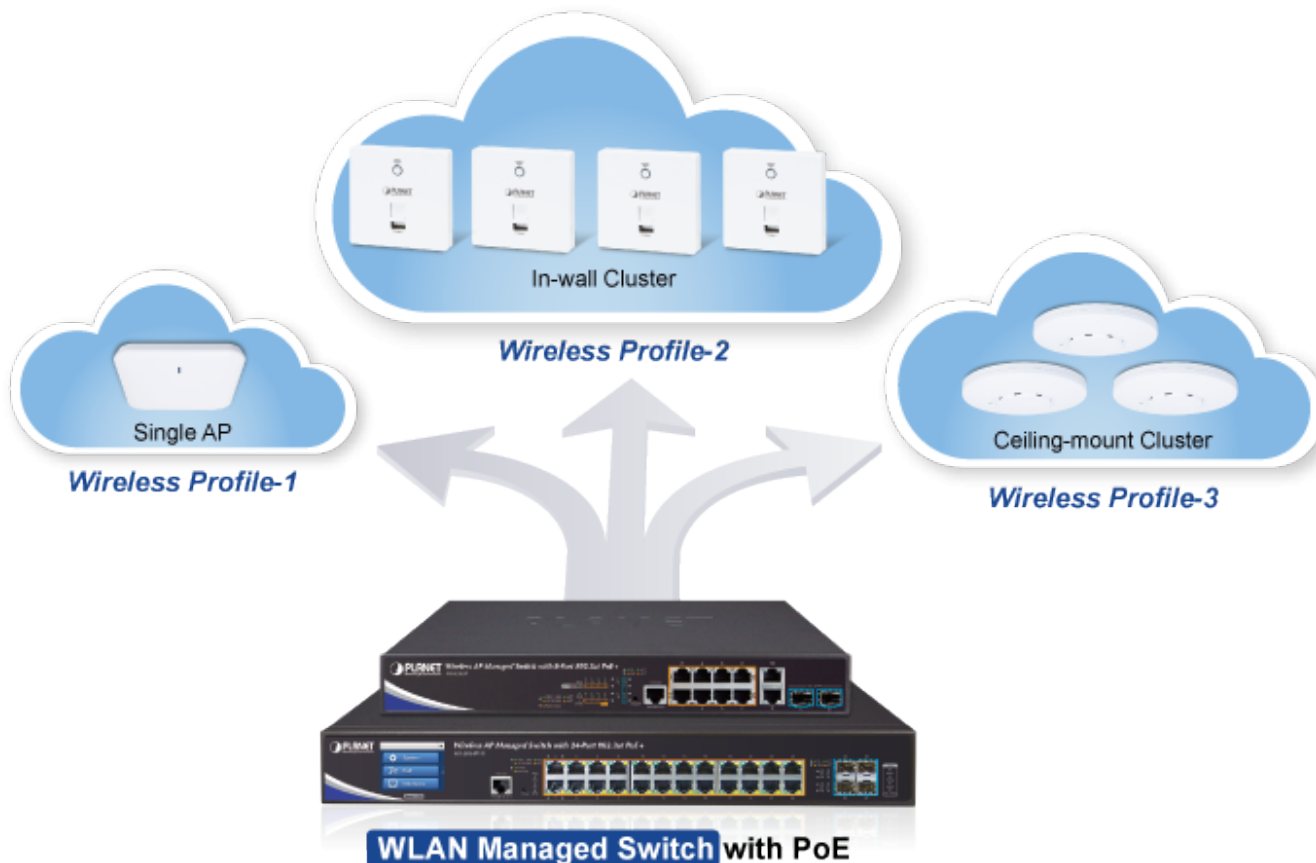
**Typ napájení:** End-span

**Pokročilé funkce:**

1. PoE Port Status monitoring
2. Ochrana překročení maximální teploty

---

# AP Cluster Management





*Optimize Management with a Simple Touch*

