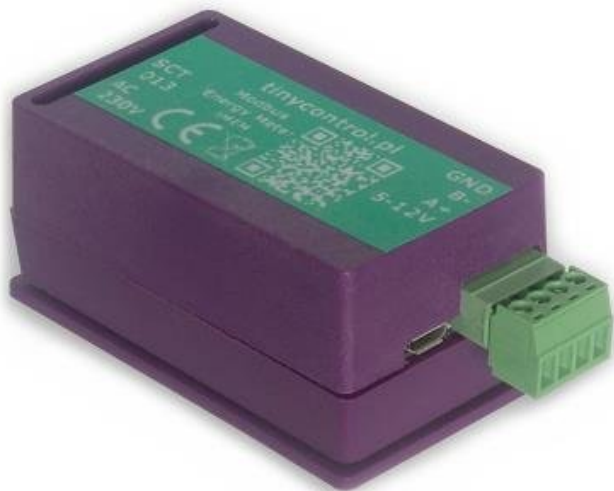


## TINYCONTROL tMEM



|              |                          |
|--------------|--------------------------|
| Cena celkem: | <b>798 Kč</b>            |
|              | <b>(bez DPH: 659 Kč)</b> |
| Běžná cena:  | <b>877 Kč</b>            |
| Ušetříte:    | <b>80 Kč</b>             |
| Kód zboží:   | NJSTNC0007               |
| Part No.:    | tMEM                     |
| Záruka:      | 26 měs.                  |
| Stav:        | Nové zboží               |

## Popis

### Tinycontrol tMEM

#### Inovativní řešení pro online monitoring spotřeby elektřiny s rozhraním Modbus RTU.

tMEM je **jednofázový obousměrný elektroměr** navržený pro připojení k zařízením LK4, který poskytuje komplexní řešení pro sledování spotřeby elektrické energie v reálném čase. Díky své **obousměrné funkci** dokáže měřit jak spotřebovanou, tak i exportovanou energii, což je ideální pro instalace s fotovoltaickými systémy. Exportovaný výkon je indikován znaménkem „-“.

Zařízení je dodáváno s **proudovým transformátorem 100A/50mA**, se kterým je kalibrováno pro zajištění přesných měření. Elektroměr umožňuje nastavení událostí pro optimalizaci spotřeby energie v komerčních, průmyslových i obytných prostorech.

- Nepřímé měření pomocí snadno instalovatelného proudového transformátoru (split-core)
- Obousměrné měření s odděleným zobrazením importované a exportované energie
- Čtení v reálném čase přes Modbus: napětí, proud, výkon, frekvence, energie
- Přesnost měření odpovídající třídě B
- Monitor i proudový transformátor jsou kalibrovány referenčním zařízením
- Napájení 5-12 V DC (konektor) nebo 5 V (USB)
- Rozsah měření AC proudu 0-100 A při jmenovitém vstupním napětí 230 V
- Pásmo necitlivosti měření výkonu 3-4 W
- Kompaktní rozměry 74 × 40 × 30 mm (bez DIN držáku) a hmotnost pouhých 50 g

#### Výchozí nastavení

Zařízení tMEM je předkonfigurováno s ID Modbus Slave: 1 a intervalem automatického ukládání 600 sekund. Naměřená data, jako jsou hodnoty energie, se v tomto intervalu ukládají do trvalé paměti. Toto výchozí nastavení vyhovuje většině standardních instalací.

### **Rychlá konfigurace adresy Modbus**

Pro zjištění aktuální adresy stačí jednou kliknout na tlačítko - LED dioda blikne pro indikaci adresy (např. 2 bliknutí = adresa 2). Pro nastavení nové adresy stiskněte a podržte tlačítko. Po 2 sekundách LED dioda jednou blikne. Držte dále - LED bude blikat jednou za sekundu až pětkrát. Uvolněte tlačítko po počtu bliknutí odpovídajícím požadované adrese.

### **Integrace s LK**

tMEM se hladce integruje se zařízeními LK4 a LK3.5+. Může být napájen přímo z kontroléru LK pomocí jeho výstupů 5 V a GND. Poté jej připojte - buď samostatně, nebo společně s jinými zařízeními Modbus - k terminálům LK Modbus A+ a B- pro navázání komunikace.

## **ZÁKLADNÍ SPECIFIKACE**

**Napájení:** 5-12 V DC (konektor), 5 V (USB)

**Jmenovité vstupní napětí AC:** 230 V

**Rozsah měření AC proudu:** 0-100 A

**Pásmo necitlivosti měření výkonu:** 3-4 W

**Rozhraní:** Modbus RTU (RS-485), sériové (přes USB; 115200 baud)

**Rozměry:** 74 x 40 x 30 mm (bez DIN držáku)

**Hmotnost:** 50 g

**Přesnost měření:** třída B

**Příslušenství v balení:** proudový transformátor 100A/50mA