

UBIQUITI UNIFI SWITCH PRO HD 24 POE



Cena celkem:	25 642 Kč (bez DPH: 21 192 Kč)
Běžná cena:	28 206 Kč
Ušetříte:	2 564 Kč
Kód zboží:	NAPUBT1108
Part No.:	USW-Pro-HD-24-PoE
Záruka:	26 měs.
Stav:	Nové zboží

Popis

Ubiquiti UniFi Switch Pro HD 24 PoE

UniFi Switch (USW-Pro-HD-24-PoE) je spolehlivý **L3 switch s managementem** v profesionálním provedení určený pro montáž do racku **1U**.

Vybudujte vaši síť s řadou Ubiquiti networks UniFi Switch. **UniFi Switch Pro HD 24 PoE** je vysoce výkonný, **multigigabitový PoE switch** známého výrobce Ubiquiti ze série UniFi, který navíc disponuje **1,3" dotykovým LCM displejem** pro usnadnění ovládání. K dispozici je navíc také RPS DC vstup, který poskytuje **redundantní napájení**, pro případ výpadku primárního.

Váš prohlížeč nepodporuje video HTML5.

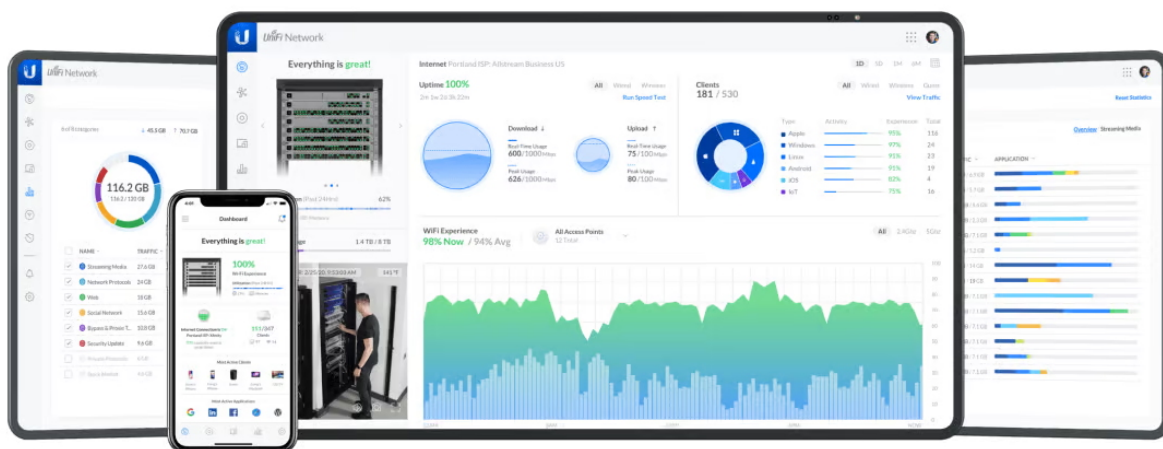
- Porty s podsvícením Etherlighting, které indikují umístění portu, rychlost/linku a nativní VLAN/síť
- 22x 2,5GbE port PoE++
- 2x 10GbE port PoE++
- 4x 10G slot SFP+
- Podpora záložního napájení
- 600 W celkový PoE budget
- Správa pomocí UniFi Network (verze 8.6.9 a novější)



Jednou z největších předností tohoto switche je **podpora PoE dle normy IEEE 802.3at/bt na každém portu** pro napájení mnoha zařízení. Ve výchozím nastavení UniFi Switch **automaticky detekuje 802.3at/bt** na připojeném zařízení, tak aby mohlo zařízení automaticky přijímat PoE. Zařízení disponuje taktéž porty s podsvícením Etherlighting, které indikují umístění portu, rychlost/linku a nativní VLAN/síť (pro dosažení optimálního jasů, použijte kabely UniFi Etherlighting).

- maximální výkon PoE na jeden port je **15,4 W**
- maximální výkon PoE+ na jeden port je **30 W**
- maximální výkon PoE++ na jeden port je **60 W**
- maximální výkon tohoto modelu (celkový PoE budget) je **600 W**

Konfiguraci a správu UniFi zařízení umožňuje aplikace UniFi Network, která je předinstalovaná na **UniFi OS konzolích** (UniFi Dream Machine, Dream Router, Dream Wall, Express, Cloud Gateway Ultra atd.). Alternativou je volně dostupný software UniFi Network Server, určený pro instalaci na vlastní počítač nebo server (Windows, MacOS, Linux). Software UniFi Network Server je neustále vylepšován, a proto doporučujeme vždy používat aktuální verzi, kterou stahujete na stránkách Ubiquiti v sekci [Download](#). Více informací o tomto produktu se dozvíte také na [školení Ubiquiti](#).



Funkce 2. vrstvy:

- IGMP snooping

- STP/RSTP s prioritami a zákazem na úrovni portu
- Izolace portů
- Storm control
- Voice VLAN
- Zrcadlení portů
- Agregace portů LACP
- Omezení rychlosti multicast/broadcast
- Blokování MAC adres
- Flow control
- Řízení podle standardu 802.1X
- Jumbo rámce
- Loop protection (proprietární)
- DHCP snooping/guarding
- Omezení výstupní rychlosti (egress rate limit)
- LLDP-MED
- Omezení portu podle MAC
- Izolace zařízení pomocí seznamů ACL
- QoS
- Pro AV

Funkce 3. vrstvy:

- DHCP pro lokálně spravované sítě
- DHCP relay
- Směrování mezi sítěmi VLAN v jednom přepínači
- Statické směrování mezi lokálními sítěmi
- Izolace sítě pomocí seznamů ACL

ZÁKLADNÍ SPECIFIKACE

Porty: 22× 2,5Gbps RJ-45, 2× 10Gbps RJ-45, 4× 10Gbps SFP+

Kapacita switche: 230 Gbps

Podpora PoE: ano (802.3af/at/bt, 600 W PoE budget)

Rozměry: 442,4 × 400 × 44 mm

Hmotnost: 6,4 kg (6,5 kg s rack úchyty)

Manuál (montážní návod):



dl.ui.com/qig/usw-pro-hd-24-poe

