

UBIQUITI UNIFI SWITCH PRO MAX 16 POE



| | |
|--------------|--|
| Cena celkem: | 11 361 Kč (bez DPH: 9 390 Kč) |
| Běžná cena: | 12 498 Kč |
| Ušetříte: | 1 136 Kč |
| Kód zboží: | NAPUBT1101 |
| Part No.: | USW-Pro-Max-16-PoE |
| Záruka: | 26 měs. |
| Stav: | Nové zboží |

Popis

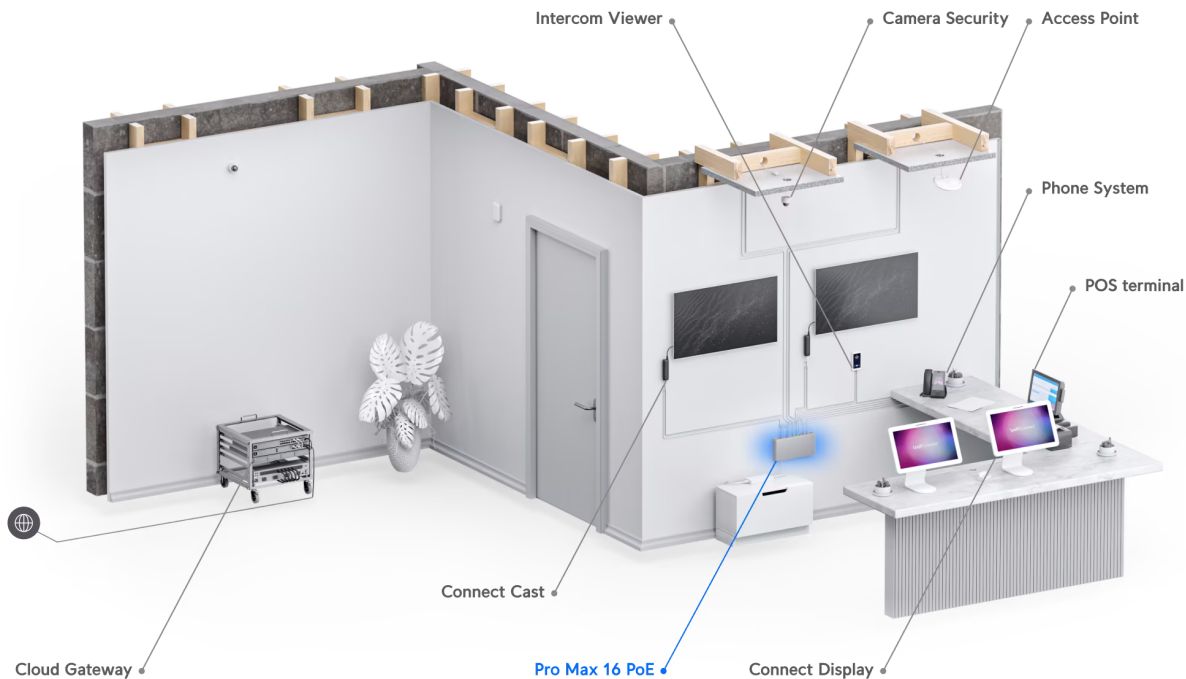
Ubiquiti UniFi Switch Pro Max 16 PoE 180 W

UniFi Switch (USW-Pro-Max-16-PoE) je ideální pro malé a střední firmy, které požadují spolehlivý **L3 switch s managementem** v profesionálním provedení **bez ventilátorů** a flexibilní montáží na stěnu, stůl nebo do racku (vyžaduje volitelné příslušenství).

Vybudujte vaší síť s řadou Ubiquiti networks UniFi Switch. **UniFi Switch Pro Max 16 PoE** je vysoce výkonný, **multigigabitový PoE switch** známého výrobce Ubiquiti ze série UniFi, který navíc disponuje **1,3" dotykovým LCM displejem** pro usnadnění ovládání.

Váš prohlížeč nepodporuje video HTML5.

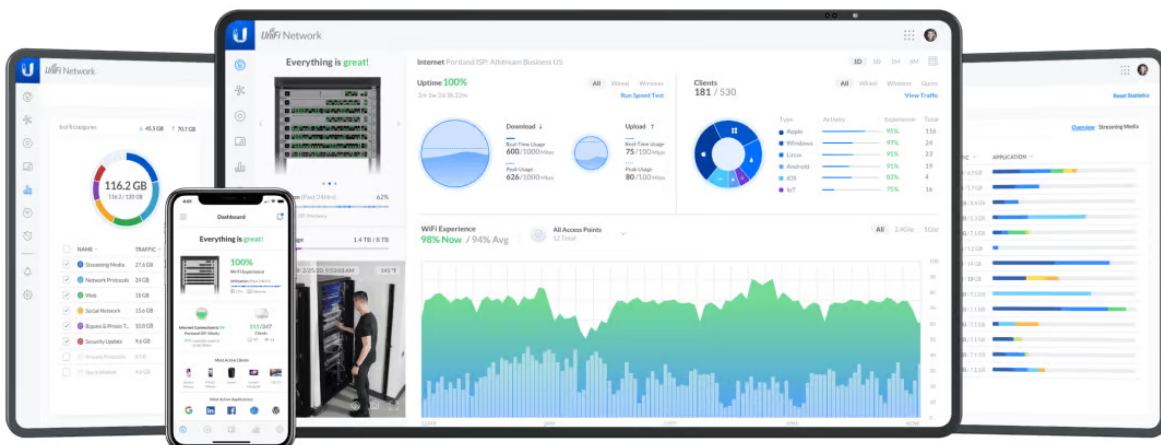
- Porty s podsvícením Etherlighting, které indikují umístění portu, rychlost/linku a nativní VLAN/síť
- 4x 2,5GbE port PoE++
- 12x GbE port PoE+
- 2x 10G slot SFP+
- Všestranná montáž na stůl, na stěnu a do racku (rack úchyty nejsou součástí balení)
- Tichý provoz díky provedení bez ventilátorů (fanless)
- 180 W celkový PoE budget



Jednou z největších předností tohoto switche je **podpora PoE dle normy IEEE 802.3at/bt na každém portu** (4× PoE++ a 12× PoE+) pro napájení mnoha zařízení. Ve výchozím nastavení UniFi Switch **automaticky detekuje 802.3at/bt** na připojeném zařízení, tak aby mohlo zařízení automaticky přijímat PoE. Zařízení disponuje také porty s podsvícením Etherlighting, které indikují umístění portu, rychlost/linku a nativní VLAN/síť (pro dosažení optimálního jasu, použijte kabely UniFi Etherlighting).

- maximální výkon PoE na jeden port je **15,4 W**
- maximální výkon PoE+ na jeden port je **30 W**
- maximální výkon PoE++ na jeden port je **60 W**
- maximální výkon tohoto modelu (celkový PoE budget) je **180 W**

Konfiguraci a správu UniFi zařízení umožňuje aplikace UniFi Network, která je předinstalovaná na **UniFi OS konzolích** (UniFi Dream Machine, Dream Router, Dream Wall, Express, Cloud Gateway Ultra atd.). Alternativou je volně dostupný software UniFi Network Server, určený pro instalaci na vlastní počítač nebo server (Windows, MacOS, Linux). Software UniFi Network Server je neustále vylepšován, a proto doporučujeme vždy používat aktuální verzi, kterou stahujete na stránkách Ubiquiti v sekci **Download**. Více informací o tomto produktu se dozvíte také na **školení Ubiquiti**.



ZÁKLADNÍ SPECIFIKACE

Porty: 12× 1Gbps RJ-45, 4× 2,5Gbps RJ-45, 2× 10Gbps SFP+
Kapacita switche: 84 Gbps
Podpora PoE: ano (802.3af/at/bt, 180 W PoE budget)
Rozměry: 325,1 × 160 × 43,7 mm
Hmotnost: 2,1 kg

Manuál (montážní návod):



dl.ui.com/qig/usw-pro-max-16-poe

