

PLANET AVS-4210-24HP4X



Cena celkem:	18 752 Kč (bez DPH: 15 498 Kč)
Běžná cena:	20 627 Kč
Ušetříte:	1 875 Kč
Kód zboží:	NETPLA2529
Part No.:	AVS-4210-24HP4X
Záruka:	38 měs.
Stav:	Nové zboží

Popis

PLANET AVS-4210-24HP4X

Spravovatelný **PoE switch** speciálně navržený **pro potřeby profesionálního AV průmyslu**. Nabízí **24 gigabitových portů RJ-45 a 4 sloty 10G SFP+**. 8 portů RJ-45 podporuje **PoE++ (802.3bt; port 1-8)** a 16 portů **PoE+ (802.3at; porty 9-24)**. Disponuje ventilátorem, ale podporuje i **fanless režim**.

Správa skrze Web/SNMPv3/Telnet, podpora **SSHv2, TLS v1.2, SNMP v3**, VLAN 802.1Q, QoS, LACP, IGMPv3, Spanning tree, ACL+MAC filtr, RADIUS/TACACS, DHCP snooping, podpora IPv4/IPv6.

Seamless Audiovisual Experiences Within Reach



-  Dual User Interface
-  Pro AV Templates
-  Out-of-box Multicast
-  802.3bt PoE++
-  10G SFP+ Uplink
-  802.1Q VLAN

8-Port 10/100/1000T 802.3bt PoE + 16-Port 10/100/1000T 802.3at PoE + 4-Port 10G SFP+ Managed AV Switch

System Supports:



AV Switch integruje klíčové **audio i video** protokoly IP sítí jako jsou **Dante a NDI**, díky čemuž eliminuje složitost konfigurace protokolů a zjednodušuje proces nastavení. Funkce **IGMP a MLD snooping** zajišťují efektivní správu multicastového provozu, což je kritický aspekt v AV sítích, kde je často současně přenášeno více datových streamů. Přednastavením těchto funkcí dokáže switch **inteligentně spravovat šířku pásma** a optimalizovat výkon sítě, čímž zajišťuje kvalitní a nepřerušovaný audiovizuální přenos. Na rozdíl od tradičních switchů jsou zde **konektory umístěny na zadní straně**, stejně jako je tomu například u zesilovačů a přehrávačů, což zlepšuje správu kabelů i estetický vzhled.

Dante se široce používá v profesionálních zvukových instalacích, jako je živé ozvučení v rezidenčních AV systémech, nahrávacích studiích, vysílání a komerčních instalacích. Umožňuje flexibilní a škálovatelné propojení zvukových sítí bez nutnosti použití tradičních zvukových kabelů. Podporuje různé zvukové kanály a snadno zvládá složitá nastavení, díky čemuž je oblíbenou volbou v AV průmyslu.

NDI je navržen tak, aby byl snadno použitelný a přístupný a podporoval více video standardů a rozlišení. Je oblíbený zejména v oblasti vysílání a produkce živých akcí díky své efektivitě a flexibilitě, která umožňuje snadné nastavení a rekonfiguraci video sítí bez nutnosti rozsáhlé kabeláže nebo specializované infrastruktury.

Možný monitoring mobilní aplikací [CloudViewer](#).

ZÁKLADNÍ SPECIFIKACE

Fyzické vlastnosti:

Porty: 24× 10/100/1000Base-T RJ-45, 4× 10G Base-SR/LR SFP+, 1× konzolový port RJ-45 (RS-232)

Paměť: 16k MAC adres, 12Mb buffer

Propustnost: sběrnice 128 Gbps, provozně 95,23 Mpps

Podpora přenosu: Jumbo Frame 12 KB

Provedení: rackmount 1U

Napájení: interní zdroj AC 100–240 V (50–60 Hz), celkový příkon do 533 W

Ochrana: ESD kontaktně do 6 KV DC, vzduchem do 8 KV DC

Provozní teplota: 0 až 50 °C

Rozměry: 440 × 207 × 44 mm

Hmotnost: 3443 g

Funkce administrace:

Správa: konzole přes RJ-45, Telnet, Web, SSHv2, TLS v1.2, SNMP v1/v2c/v3

Řízení přístupu: Protokol ACL založený na IP a MAC

1. IPv4/IPv6 IP-based ACL/MAC-based ACL
2. IPv4/IPv6 IP-based ACE/MAC-based ACE

Priorizace provozu QoS: 8 úrovní, prioritizace provozu dle čísla portu, 802.1p, 802.1Q a dle DSCP v IP paketu, možnost nastavení omezení posílaných paketů na port

Podpora VLAN:

3. IEEE 802.1Q
4. až 256 VLAN skupin, až 4094 VLAN ID
5. Q-in-Q tunneling
6. Protocol VLAN
7. Management VLAN
8. Private VLAN
9. GVRP

Spanning Tree Protocol:

10. protokol STP, IEEE 802.1d Spanning Tree
11. protokol RSTP, IEEE 802.1w Rapid Spanning Tree
12. protokol MSTP, IEEE 802.1s Multiple Spanning Tree
13. STP BPDU Guard, filtrování BPDU a předávání BPDU

Port mirroring: RX/TX/obojí, many-to-1 monitor, až 4 relace

Agregace linek: IEEE 802.3ad LACP a statický trunk, až 8 trunk skupin s 8 porty/trunk

IGMP snooping: IPv4 IGMP snooping v2/v3, až 256 multicast skupin, podpora režimu IGMP querier

MLD snooping: IPv6 MLD snooping v2/v3, až 256 multicast skupin

Autentizace připojených zařízení: DHCP option 82, IP+MAC binding, RADIUS/TACACS+

DHCP Snooping: ano (blokace cizích DHCP serverů)

LLDP: ano (automatická detekce typu připojených zařízení)

Diagnostika kabeláže: ano

Design Pro AV:

14. Indikátory LED na předním panelu a kabeláž na zadní straně zlepšují estetický vzhled a usnadňují instalaci.
15. Duální uživatelské rozhraní obsahuje zjednodušené rozhraní Pro AV a běžné standardní uživatelské rozhraní.
16. Předkonfigurovaný IGMP snooping umožňuje okamžitou funkci multicastingu po zapnutí napájení.
17. Předkonfigurované šablony Dante a NDI zjednodušují proces konfigurace a umožňují okamžité zapojení a spuštění.
18. Režim bez ventilátoru eliminuje hluk ventilátoru a zajišťuje nerušený provoz.

PoE funkce:

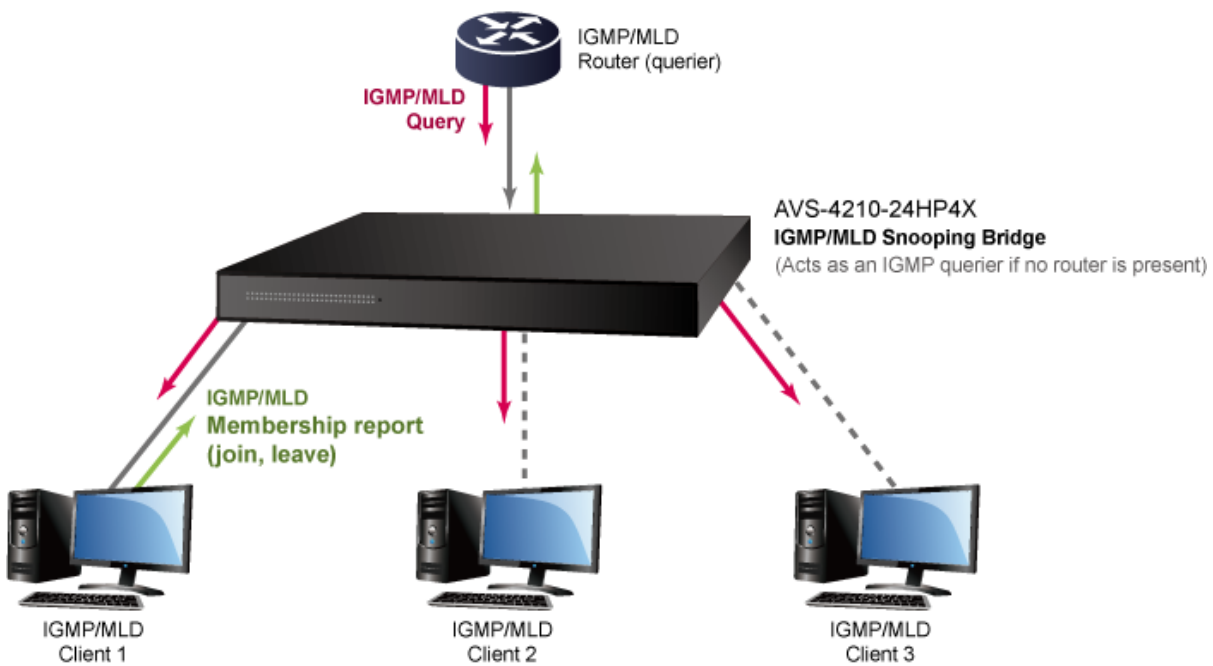
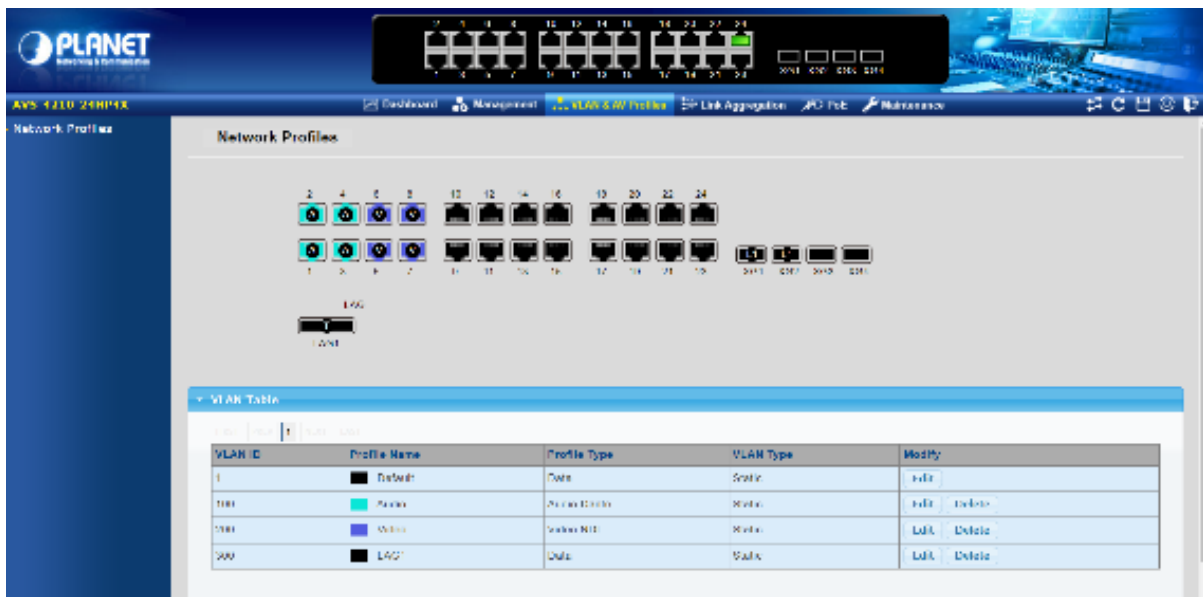
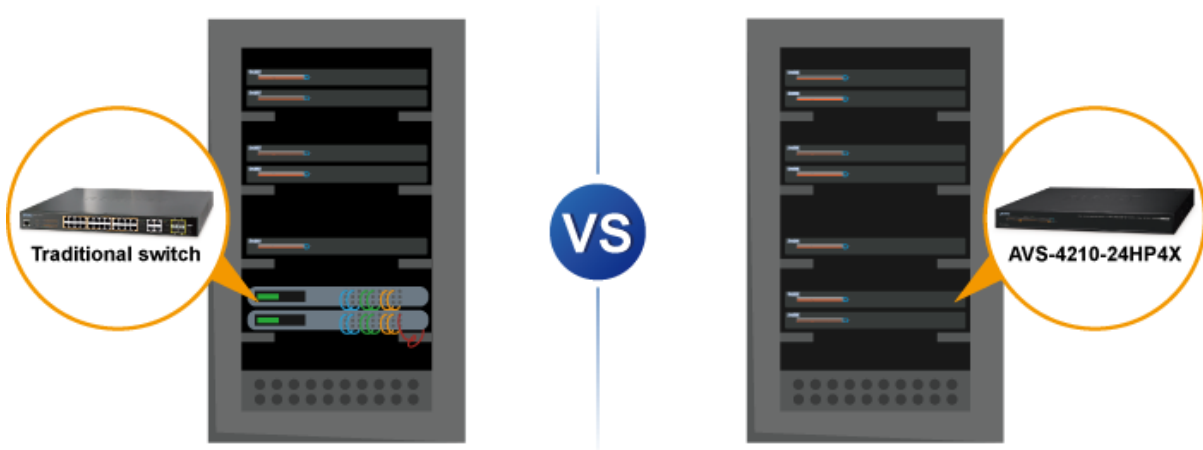
Celkový napájecí výkon: 450 W (200 W v režimu fanless), standard IEEE 802.3af, IEEE 802.3at, IEEE 802.3bt

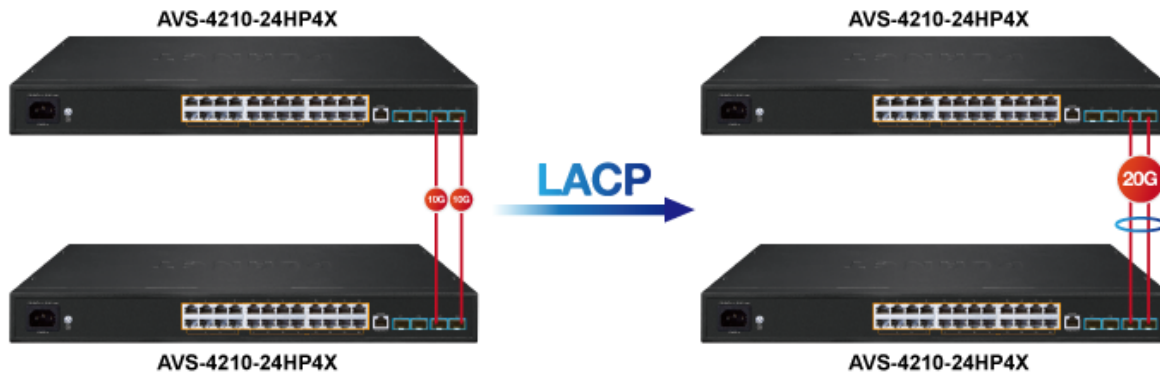
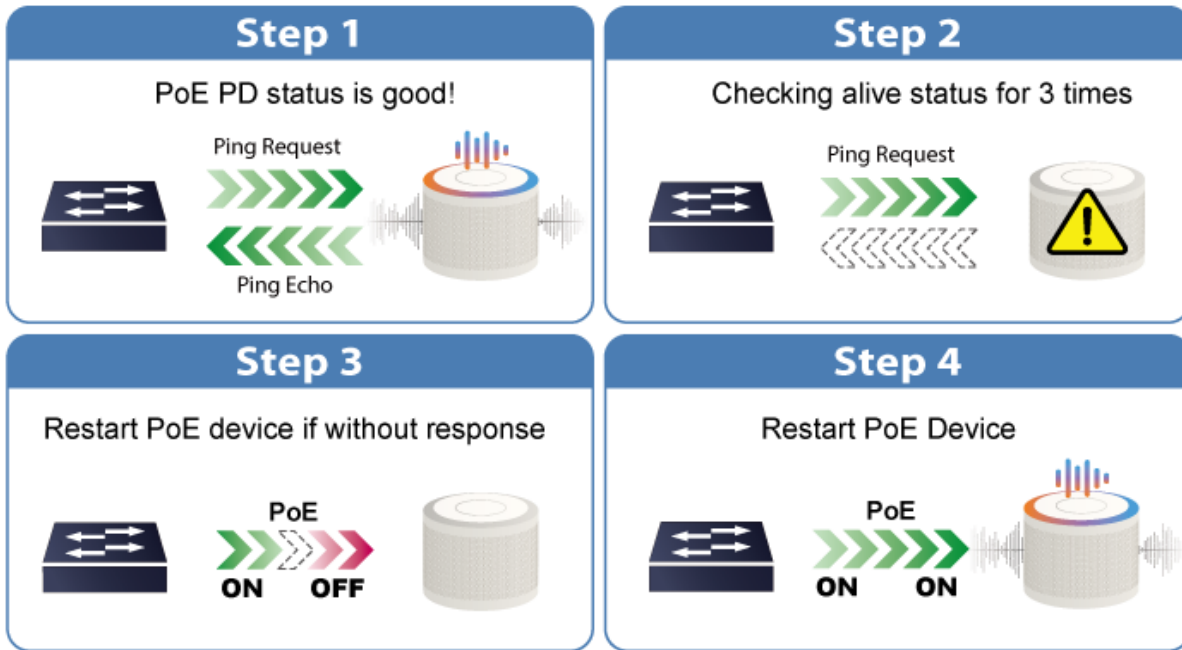
Počet injektorů: 16× až 32 W, 8× až 95 W

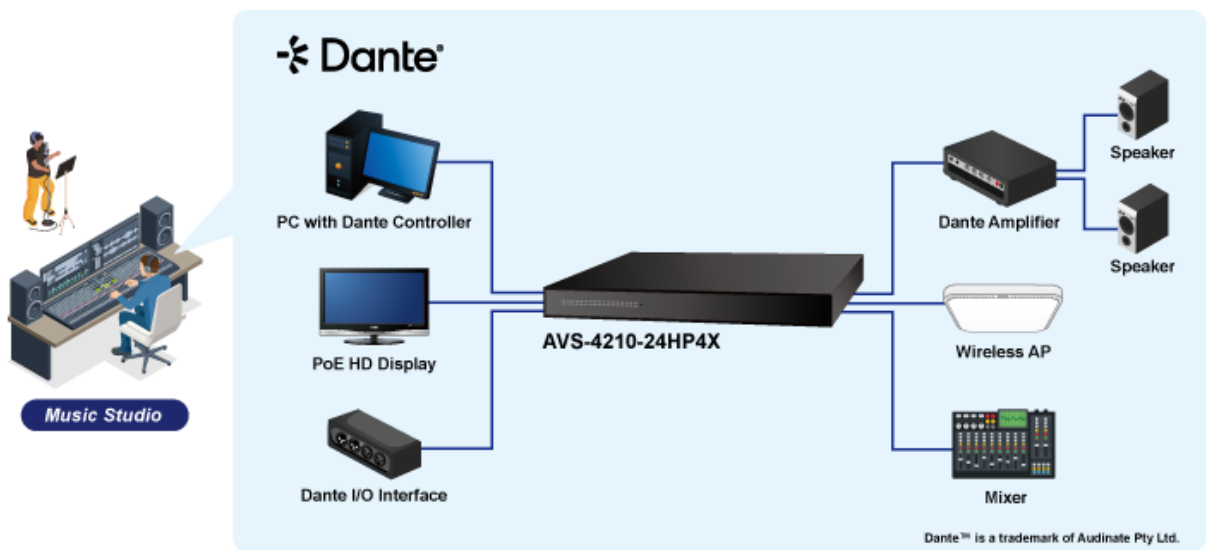
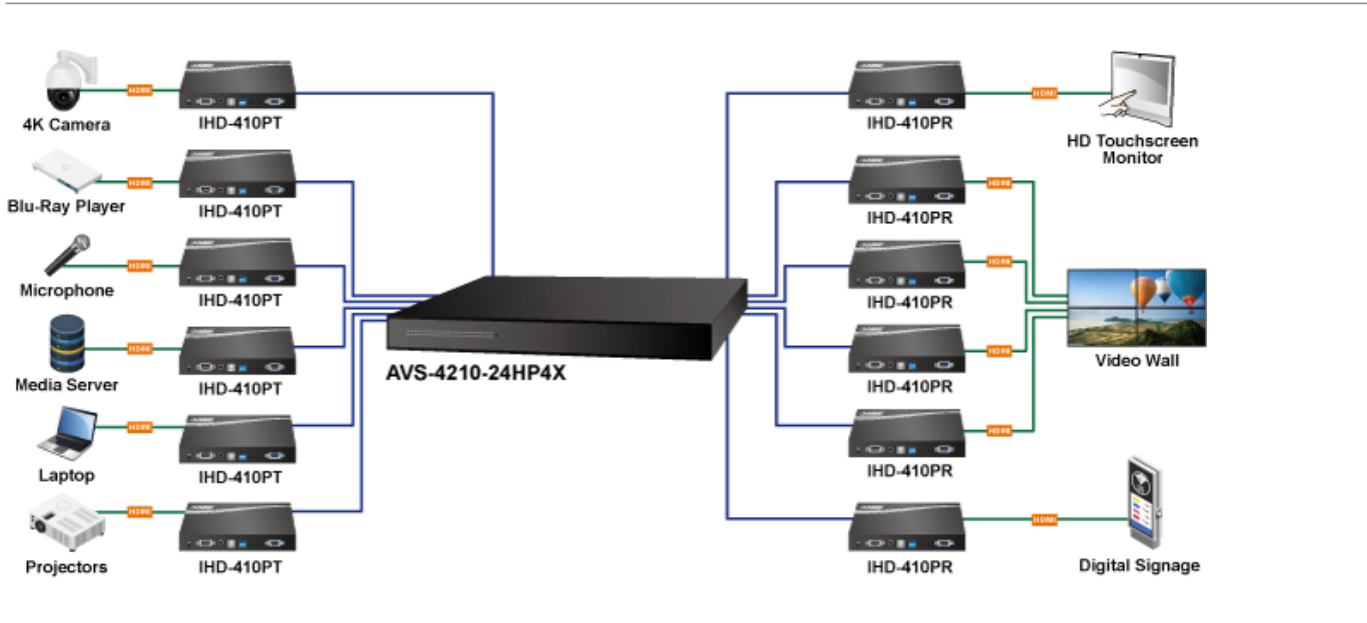
Typ napájení: End-span/802.3bt (porty 1-8), End-span (porty 9-24)

Pokročilé funkce:

19. automatická detekce napájeného zařízení (PD)
 20. integrovaný plánovač pro plánované vypnutí napájených koncových prvků
 21. detekce aktivity napájených zařízení pomocí ICMP, pokud není odezva, lze restartovat odpojením napájení
 22. Extended mód s dosahem až 250 m
-







Dante™ is a trademark of Audinate Pty Ltd.