

TP-LINK VIGI C330L 2,8MM



Cena celkem:

1 759 Kč

(bez DPH: 1 454 Kč)

Běžná cena:

1 935 Kč

Ušetříte:

176 Kč

Kód zboží:

TPLVIC0038

Part No.:

VIGI C330I(2.8mm)

Záruka:

24 měs.

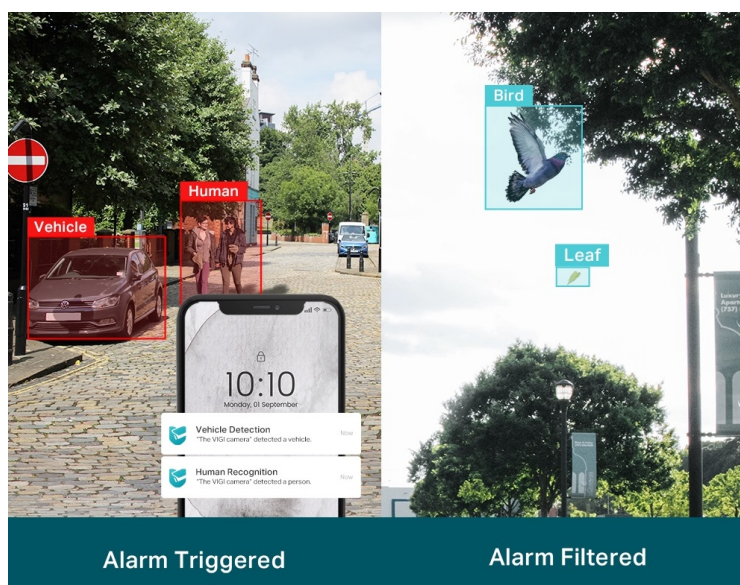
Stav:

Nové zboží

Popis

TP-Link VIGI C330I - venkovní zabezpečení v provedení bullet

Venkovní IP kamera TP-Link VIGI C330I typu bullet, která nabízí vysoké **rozišení 3 Mpx**. Díky tomu zachytí ostrý obraz s některými jemnějšími detaily. Vzhledem k **odolné konstrukci s certifikací IP67** je vhodná pro dohled nad venkovními prostory rodinných domů, okolí firem, staveb apod. Uplatní se nejenom při **rozpoznávání osob, ale také vozidel**.





Integrované čipy využívají **algoritmy umělé inteligence** a efektivně tak rozliší lidské postavy nebo auta od jiných objektů. **Pokročilé detekce** pak umožní rozpoznat například narušení oblasti, odstranění předmětu, překročení hranice nebo třeba neoprávněnou manipulaci s kamerou. Samozřejmostí je také **podpora mobilní aplikace TP-Link VIGI**, abyste dění mohli sledovat kdykoli a kdekoli skrze displej smartphonu.





TP-Link VIGI C330I 2,8 mm

3megapixelová IP kamera typu **bullet** nabízí snímač **1/2,8" CMOS** s rozlišením **2304 x 1296** obrazových bodů, **citlivost 0,1 lux (barevně)** a podporu **DWDR**. Připojení lze jednoduše realizovat pomocí **RJ-45 portu**. Díky **aplikaci TP-Link VIGI** lze sledovat dění **24 hodin denně, 7 dní v týdnu** odkudkoli skrze váš smartphone. Spolehlivý systém nočního vidění zajišťuje, že kamera funguje dobře i za špatných světelných podmínek a zaznamenává dění pro budoucí kontrolu. Dva způsoby napájení vám poskytnou nejen větší pohodlí, ale také mimořádně usnadní zapojení.

- **Vysoké rozlišení 3 Mpx:** Více než dostatečný počet pixelů pro zachycení i těch nejpodrobnějších detailů.
- **Rozlišení osob a vozidel:** Rozlišuje lidi a vozidla od ostatních objektů, takže dostáváte přesnější oznámení o událostech.
- **Inteligentní detekce:** Přijímejte oznámení a kontrolujte kanály, když někdo překročí hranici, vstoupí do nastavené oblasti, překáží kameře nebo odstraní/opustí objekty.
- **Chytré vylepšení videa:** Profesionální technologie společnosti VIGI zpracovávají videa a výrazně zlepšují jejich kvalitu, která je důležitá pro vaše sledování, včetně inteligentního IR, WDR, 3D DNR a Night Vision.
- **H.265+:** Kamery přenášejí komprimovaný křišťálově čistý obraz, aniž by využívaly další šířku pásma, a šetří tak místo na disku, snižují zatížení sítě a náklady na monitorování – to vše bez snížení kvality obrazu.
- **IP67 voděodolnost:** Spolehlivé krytí IP67 pro stabilní venkovní provoz.
- **PoE / 12V DC:** Dva typy napájení vám poskytnou nejen větší pohodlí, ale také pozoruhodně usnadní zapojení.
- **Flexibilní správa:** Převezměte plnou kontrolu nad svým zabezpečením prostřednictvím čtyř způsobů správy: webového uživatelského rozhraní, uživatelského rozhraní NVR, aplikace VIGI a nástroje VIGI Security Manager.

ZÁKLADNÍ SPECIFIKACE

Zobrazení:

Rozlišení snímače: 3,0 Mpx

Snímací čip: 1/2,8" CMOS

Maximální rozlišení: 2304 x 1296 px

Snímková rychlost: 25 fps

IR přísvit: ano, do 30 m

LED přísvit: ne

Úhel záběru: 2,8 mm: horizontálně 97,8°, vertikálně 52,9°, diagonálně 117,9°

Rozhraní a protokoly:

Rozhraní: 1x RJ-45

Video komprese: H.264+, H.265+, H.264, H.265

Slot paměťových karet: ne

Audio: ne

Mechanické vlastnosti a prostředí:

Napájení: DC 12 V (zdroj není součástí balení), PoE (802.3af/at)

Pracovní teplota: -30 až +60 °C

Stupeň krytí: IP67

Rozměry: 174 × 74 × 71 mm