

UBIQUITI UNIFI ENTERPRISE CAMPUS 24 POE



Cena celkem:	81 691 Kč (bez DPH: 67 513 Kč)
Běžná cena:	89 860 Kč
Ušetříte:	8 169 Kč
Kód zboží:	NAPUBT1114
Part No.:	ECS-24-PoE
Záruka:	26 měs.
Stav:	Nové zboží

Popis

Ubiquiti UniFi Enterprise Campus 24 PoE

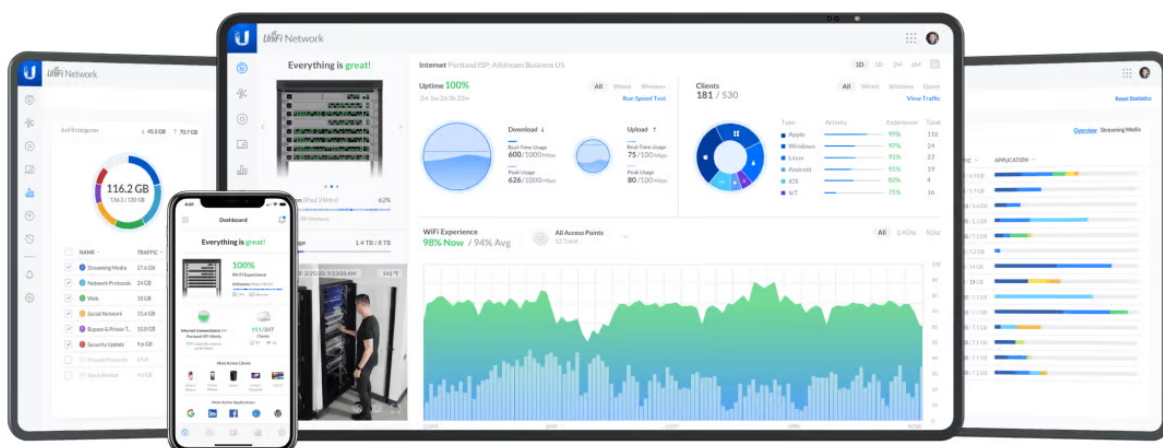
24portový L3 switch Etherlightning s podporou **PoE+++** disponující vysokokapacitními připojeními **10G RJ-45 a 25G SFP28** pro systém s vysokou dostupností. Zařízení je vybaveno **dvěma hot-swap napájecími moduly** a **čtyřmi hot-swap ventilátory**, což zvyšuje jeho spolehlivost a usnadňuje údržbu. Switch je postaven na robustní ocelové konstrukci a splňuje standardy **CE, FCC a IC**. Je ideální pro nasazení v prostředích, kde je potřeba vysoká spolehlivost, propustnost a pokročilá správa sítí.

- 8x 2,5G RJ-45 (PoE+++), 16x 10G RJ-45 (PoE+++), 2x 25G SFP28
- Max. PoE výkon až 1050 W (při použití AC 100-240 V ve sdíleném režimu)
- 1,3" dotykový displej
- Kovové provedení (SGCC ocel)
- Dva napájecí moduly s možností výměny za provozu
- Čtyři ventilátory s možností výměny za provozu
- 1U Rack* (montážní sada je součástí)
- Aplikace UniFi Network verze 9.0.114 a novější

*Pro optimální podporu vyžaduje 4sloupový rack nebo středový držák či konzolovou polici u 2sloupových racků.

Konfiguraci a správu UniFi zařízení umožňuje aplikace UniFi Network, která je předinstalovaná na **UniFi OS konzolích** (UniFi Dream Machine, Dream Router, Dream Wall, Express, Cloud Gateway Ultra atd.). Alternativou je volně dostupný software UniFi Network Server, určený pro instalaci na vlastní počítač nebo server (Windows, MacOS, Linux). Software UniFi Network

Server je neustále vylepšován, a proto doporučujeme vždy používat aktuální verzi, kterou stahujete na stránkách Ubiquiti v sekci [Download](#). Více informací o tomto produktu se dozvíte také na [školení Ubiquiti](#).



Funkce 2. vrstvy

- IGMP snooping
- QoS (DSCP)
- STP/RSTP
- Izolace portů
- Storm control
- Voice VLAN
- Zrcadlení portů
- Agregace portů LACP
- Omezení rychlosti multicast/broadcast
- Blokování MAC adres
- Flow control
- Jumbo rámce
- Loop protection
- DHCP snooping/guarding
- Omezení výstupní rychlosti (egress rate limit)
- LLDP-MED
- Omezení portu podle MAC
- Izolace zařízení a sítě pomocí ACL
- Řízení 802.1X
- Pokročilá konfigurace IGMP (Querier, Fast Leave, Router Port)

Funkce 3. vrstvy

- DHCP server (lokální síť)
- DHCP relay
- Směrování mezi sítěmi VLAN (lokální síť)
- Statické směrování (lokální síť)

ZÁKLADNÍ SPECIFIKACE

Porty: 2× 25G SFP28, 8× 2,5G RJ-45 (PoE+++), 16× 10G RJ-45 (PoE+++)

Kapacita switche: 460 Gbps

Rychlost směrování: 342 Mpps

Podpora PoE: ano, 24× PoE+++, až 90 W/port

Max. výkon PoE:

100-240V AC sdílený režim: 1050 W (2× 600W modul)

100-240V AC redundantní režim: 450 W (2× 600W modul)

200-240V AC sdílený režim: 2250 W (2× 1200W modul)

100-120V AC sdílený režim: 1850 W (2× 1200W modul)

200-240V AC redundantní režim: 1050 W (2× 1200W modul)

100-120V AC redundantní režim: 850 W (2× 1200W modul)

Rozměry: 496 × 442,4 × 43,7 mm

Hmotnost: 9,46 kg