

UBIQUITI UNIFI E7 CAMPUS



Cena celkem:	25 963 Kč (bez DPH: 21 457 Kč)
Běžná cena:	28 559 Kč
Ušetříte:	2 596 Kč
Kód zboží:	NAAUBT1178
Part No.:	E7-Campus
Záruka:	26 měs.
Stav:	Nové zboží

Popis

Ubiquiti UniFi E7 Campus

Ubiquiti UniFi E7 Campus je **špičkový přístupový bod navrženy pro venkovní a náročná prostředí**.

Výkonný **2pásmový Wi-Fi 7 access point** s podporou frekvenčních pásem **2,4/5 GHz** a přenosovou rychlostí až **9,3 Gbps** (agregovaná propustnost). Je ideální do prostředí s vysokou hustotou klientů a pro firemní a komerční použití.

UniFi E7 Campus je odolné venkovní hotspotové řešení využívající standard **802.11be (Wi-Fi 7)** a je vybaveno integrovanými **směrovými anténami** a technologií **PRISM**, která **aktivně filtruje nežádoucí RF rušení** a zlepšuje kvalitu bezdrátového připojení. Jeho univerzální kloubový držák umožňuje přesnou instalaci na stěnu, sloup nebo strop. Přístupový bod je odolný vůči prachu a vodě dle **IPX6** (IP67 v případě použití přiložené vodotěsné sady) a podporuje aktivní **PoE++ napájení**.

Váš prohlížeč nepodporuje video HTML5.

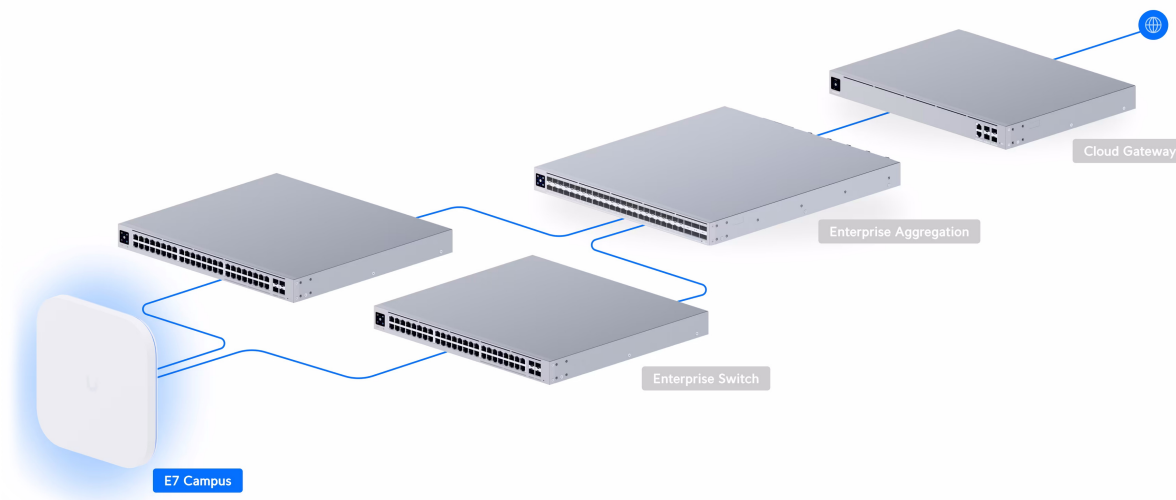
Klíčové vlastnosti:

- **Podpora Wi-Fi 7** - Nejnovější standard Wi-Fi s vyšší rychlostí, kapacitou a efektivitou.
- **10 prostorových streamů** (Spatial streams) - Poskytuje robustní přenosovou kapacitu pro náročná podniková prostředí.
- **10GbE PoE port** - Podpora vysokorychlostního připojení s možností napájení přes Ethernet.
- **Redundantní GbE port** - Pro vysokou dostupnost a nepřerušovaný provoz.
- **Podpora až 1000 klientů** - Stabilní připojení pro velké množství zařízení v náročných prostředích.
- **Pokrytí až 465 m²** - Široký dosah signálu pro rozsáhlé prostory.
- **Technologie PRISM** - Pokročilé filtrování rušení pro stabilnější a kvalitnější připojení.
- **Vysoce výkonné antény** - Optimalizované pro maximální dosah a stabilitu signálu.
- **Mesh technologie** - Možnost snadného rozšíření pokrytí propojením více jednotek.
- **Hustá síťová architektura** - Ideální pro prostředí s velkým počtem připojených zařízení.
- **Automatická optimalizace kanálů** - Dynamické přizpůsobení kanálů pro nejlepší výkon sítě.

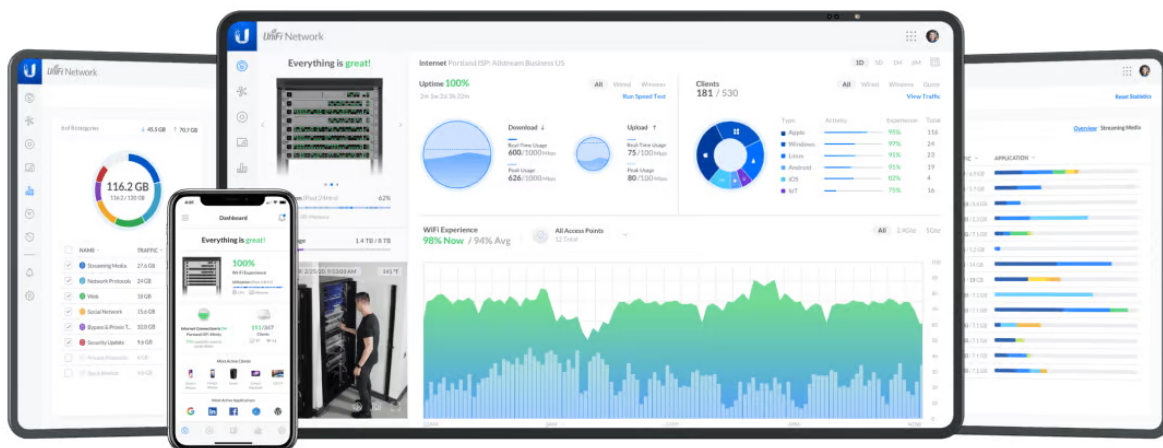
- **Spektrální analýza v reálném čase** - Monitoruje okolní Wi-Fi signály a minimalizuje rušení.
- **Pokročilé zabezpečení** - Podpora WPA3 a dalších bezpečnostních standardů.
- **Podpora více SSID** - Možnost vytvoření a správy více oddělených sítí v rámci jednoho AP.
- **UniFi Network Controller** - Plná kompatibilita s UniFi ekosystémem pro snadnou správu a monitoring.
- **Elegantní a odolný design** - Minimalistický vzhled s konstrukcí vhodnou pro montáž na sloup i stěnu.

Správa pomocí aplikace UniFi Network verze 9.0.114 a vyšší

Balení neobsahuje PoE injektor!



Konfigurace a správa UniFi zařízení je v aplikaci UniFi Network, která je předinstalovaná na **UniFi OS konzolích** (UniFi Dream Machine, Dream Router, Dream Wall, Express, Cloud Gateway Ultra atd.) nebo ve volně dostupném softwaru UniFi Network Server, určeném pro instalaci na vlastní počítač nebo server (Windows, MacOS, Linux). Software UniFi Network Server je neustále vylepšován, a proto doporučujeme vždy používat aktuální verzi, kterou stahujete na stránkách Ubiquiti v sekci **Download**. O tomto produktu se dozvíte také více na **školení Ubiquiti**.



ZÁKLADNÍ SPECIFIKACE

Standard: 802.11a/b/g/n/ac/ax/be

Anténa: integrovaná 2pásmová anténa

Provozní frekvence: 2,4 GHz, 5 GHz

Rychlost přenosu dat: 688 Mbps (2,4 GHz), 8600 Mbps (5 GHz)

Podpora PoE: ano, PoE++, DC 42,5–57 V

Porty: 1× 10GbE RJ-45, 1× GbE RJ-45

Rozměry: 250 × 250 × 43,5 mm

Hmotnost: 2,2 kg

Manuál (montážní návod):



dl.ui.com/qig/e7-campus

