

Petr Hlavinka (eshop.phcomp.cz)

phcomp@phcomp.cz

+420 728 871 498

07.04.26 8:42:05

TP-LINK VIGI C450 4 MM



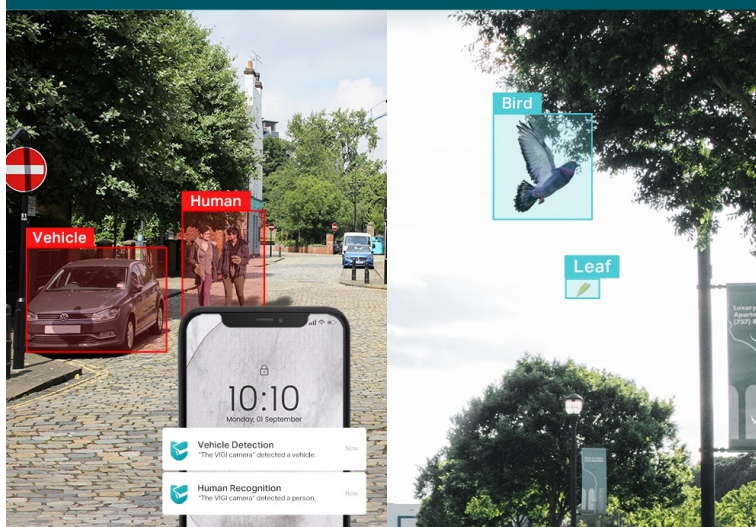
Cena celkem:	2 099 Kč (bez DPH: 1 735 Kč)
Běžná cena:	2 309 Kč
Ušetříte:	210 Kč
Kód zboží:	TPLVIC0044
Part No.:	VIGI C450(4mm)
Záruka:	24 měs.
Stav:	Nové zboží

Popis

TP-Link VIGI C450 - dohlíží na bezpečnost ve dne v noci

IP kamera TP-Link VIGI C450 s plnobarevným nočním viděním, která se postará o zabezpečení prostoru. Disponuje snímačem CMOS, který zachycuje obraz ve vysokém rozlišení, a je ideální pro nepřetržitý monitoring ve dne i v noci. Model **TP-Link VIGI C450** podporuje maximální **rozlišení 5 Mpx** a sledování okolí v barvách.

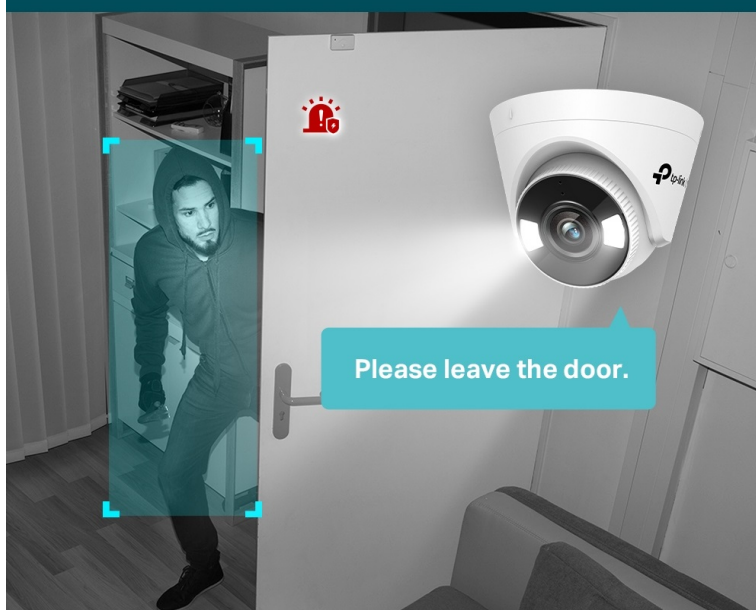
Human & Vehicle Classification



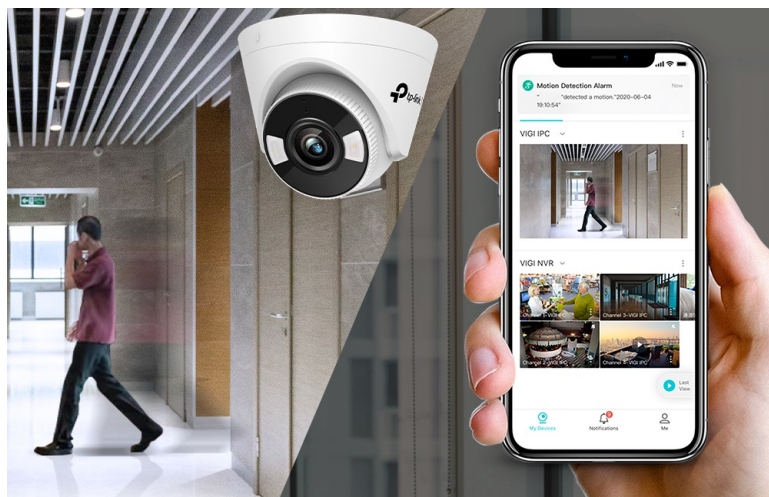
Alarm Triggered

Alarm Filtered

Active Defense



Kamera TP-Link VIGI C450 nabízí **funkce inteligentní detekce**, a kromě zachycení pohybu vás upozorní také na narušení prostoru, opuštěný předmět, nebo překročení linie. O veškerých aktivitách a událostech, které nastanou, jste okamžitě informováni na své mobilní zařízení. Ve spojení se **zabudovaným mikrofonom a reproduktorem** můžete také ihned náležitě reagovat formou **obousměrné komunikace**.



TP-Link VIGI C450 4 mm

5megapixelová IP kamera typu turret nabízí snímač **1/2,7" CMOS** s rozlišením **2880 × 1620** obrazových bodů, **citlivost 0,005 lux (barevně)** a podporu **WDR (120 dB)**. Připojení lze jednoduše realizovat pomocí **RJ-45 portu**. Díky **aplikaci TP-Link VIGI** lze sledovat dění **24 hodin denně, 7 dní v týdnu** odkudkoli skrze váš smartphone. Spolehlivý systém nočního vidění zajišťuje, že kamera funguje dobře i za špatných světelných podmínek a zaznamenává dění pro budoucí kontrolu. Dva způsoby napájení vám poskytnou nejen větší pohodlí, ale také mimořádně usnadní zapojení.



Vysoké rozlišení



Plnobarevné noční vidění (Full-Color)



True WDR



SmartVid



Rozlišení osob a vozidel



Inteligentní detekce



Analýza osob a vozidel†



Aktivní obrana



Obousměrný zvuk



Integrované úložiště*



Koridor režim



Chytré kódování videa

- **Vysoké rozlišení 5 Mpx:** Více než dost pixelů na to, aby kamera zachytila některé diskrétnější detaily.
- **24h Full-Color:** Díky objektivu s velkou clonou, velmi citlivému snímači a připojeným doplňkovým světlům získáte po 24 hodin barevné detaily i v černočerných podmínkách.
- **Rozlišení osob a vozidel:** Tento systém rozlišuje osoby a vozidla od ostatních objektů, což umožňuje poskytovat přesnější oznámení o událostech.
- **Inteligentní detekce:** Aktivně detekuje neobvyklé události, jako je narušení vytyčené oblasti a překročení hranice, a ihned vám zašle oznámení.
- **Analýza osob a vozidel:** Optimalizujte proces vyhledávání požadovaných osob nebo vozidel pomocí rychlé a efektivní identifikace na základě široké škály různých vlastností.
- **Aktivní obrana:** Varujte a odraďte možné vetřelce pomocí zvukových a světelných alarmů v případě detekce

nestandardních situací.

- **Obousměrný zvuk:** Díky podpoře hlasového interkomu můžete vést obousměrnou konverzaci a zároveň sledovat svůj kanál odkudkoli.
- **H.265+:** Kamery přenášejí komprimovaný křišťálově čistý obraz, aniž by využívaly další šířku pásma, a šetří tak místo na disku, snižují zatížení sítě a náklady na monitorování – to vše bez snížení kvality obrazu.
- **Chytré vylepšení videa:** Technologie VIGI profesionálně zpracovávají videa a výrazně zlepšují jejich kvalitu, což je klíčové pro vaše sledování, včetně funkcí Smart IR, True WDR, 3D DNR a nočního vidění.
- **PoE/12V DC:** Dva typy napájecích zdrojů vám poskytnou nejen větší pohodlí, ale také pozoruhodně usnadní zapojení.
- **Flexibilní správa:** Převzmete plnou kontrolu nad svým zabezpečením prostřednictvím čtyř způsobů správy: webového uživatelského rozhraní, uživatelského rozhraní NVR, aplikace VIGI a nástroje VIGI Security Manager.

Analýza osob a vozidel

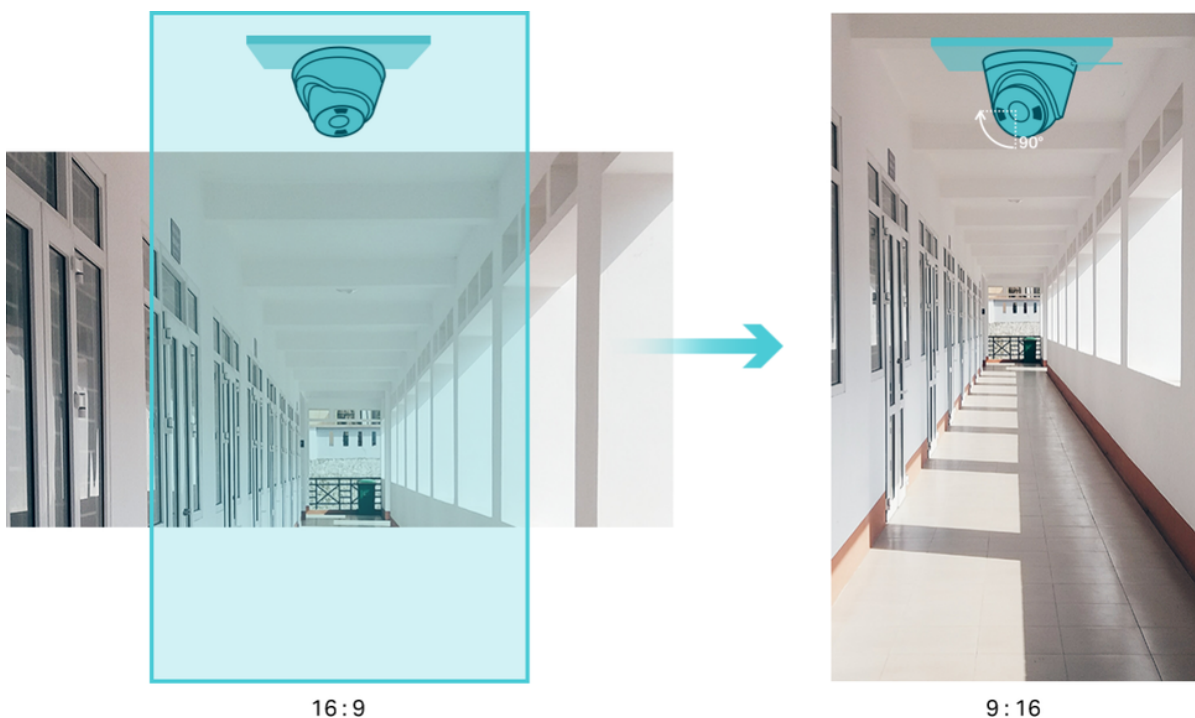
Využijte filtry kategorizující osoby podle různých atributů, jako je pohlaví, délka vlasů a oblečení, abyste rychleji a efektivněji našli požadované.

Využijte identifikaci a vyhledávání vozidel podle barvy a typu vozidla, abyste se soustředili na významné události v krátkém časovém horizontu.



Koridor režim

Převěďte živé zobrazení a objektiv současně o 90° ve směru hodinových ručiček. Tím se poměr stran obrazu změní z 16 : 9 na 9 : 16, což umožní lepší a přirozenější sledování dlouhých a úzkých oblastí, jako jsou například chodby.



ZÁKLADNÍ SPECIFIKACE

Zobrazení:**Rozlišení snímače:** 5,0 Mpx**Snímací čip:** 1/2,7" CMOS, progresivní sken**Maximální rozlišení:** 2880 × 1620 px**Snímková rychlost:** 25/30 fps**IR přísvit:** ano, do 30 m**LED přísvit:** ano, do 30 m**Úhel záběru:** 90° horizontálně, 48° vertikálně, 107° diagonálně**Rozhraní a protokoly:****Rozhraní:** 1× RJ-45**Video komprese:** H.265+, H.265, H.264+, H.264**Slot paměťových karet:** ano, microSD (max. 256 GB)**Audio:** vestavený mikrofon + reproduktor**Mechanické vlastnosti a prostředí:****Napájení:** DC 12 V (zdroj není součástí balení) nebo PoE 802.3af/at, příkon max. 10,5 W**Pracovní teplota:** -30 až +60 °C**Rozměry:** 123 × 123 × 84 mm