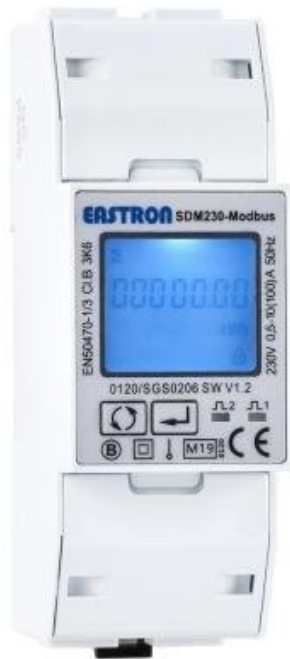


## EASTRON SDM230MODBUS



Cena celkem:	<b>1 134 Kč</b>
	<b>(bez DPH: 937 Kč)</b>
Běžná cena:	<b>1 248 Kč</b>
Ušetříte:	<b>113 Kč</b>
Kód zboží:	NJSGWL0060
Part No.:	SDM230-MODBUS-V2
Záruka:	26 měs.
Stav:	Nové zboží

## Popis

### Eastron SDM230Modbus

Moderní **digitální jednofázový multifunkční elektroměr**, který měří **až 100 A přímé zátěže**. SDM230modbus má **15 měřených parametrů a 4 různé režimy** měření kWh, které byly navrženy s ohledem na rozvoj fotovoltaiky, jako je solární a bateriové úložiště.

#### Pulzní výstup lze nakonfigurovat pro:

- Import + Export = celkem kWh
- Export - Import = celkem kWh (netto)
- Import = celkem kWh
- Export = celkem kWh

K dispozici je komunikační port **RS-485 Modbus RTU** nebo M-bus EN13757-3. Komunikační parametry jsou chráněny heslem v nastavovacím režimu. Verze SDM230-2T může měřit energii ze dvou různých zdrojů a funguje jako duální měřič.

#### ZÁKLADNÍ SPECIFIKACE

**Jmenovité napětí ( $U_n$ ):** AC 120 nebo 230 V

**Pracovní rozsah napětí:** 80 až 120 % jmenovitého napětí ( $U_n$ )

**Frekvence:** 50/60 Hz

**Proud ( $I_b$ ):** 10 A

**Max. proud ( $I_{max}$ ):** 100 A

**Schopnost izolace:** výdrž střídavého napětí 4 kV po dobu 1 minuty + odolnost proti impulznímu napětí 6 kV - 1,2  $\mu$ S