

## YEASTAR P560



|              |   |
|--------------|---|
| Cena celkem: | <b>30 699 Kč</b><br><b>(bez DPH: 25 371 Kč)</b> |
| Běžná cena:  | <b>33 769 Kč</b>                                |
| Ušetříte:    | <b>3 070 Kč</b>                                 |
| Kód zboží:   | TLIYES1019                                      |
| Part No.:    | 10001558  |
| Záruka:      | 3 roky / roků                                   |
| Stav:        | Nové zboží                                      |

## Popis

### Yeastar P560

Ústředna Yeastar PBX P560 obslouží **až 200 uživatelů - klapek**. Jde o **modulární** ústřednu, je tedy možné rozšiřovat počet jejích portů vložením přídatných modulů. Ústředna je vyrobena z pevného kovu a je **vhodná pro použití v racku, kde zabírá 1 pozici (1U)**.

**Součástí ústředny je roční EP licence**, která nabízí nadstavbové funkce jako je: operátorský panel, vyšší funkce call centra, Wallboard - online náhled stavu call centra, detailní reporting hovorů a provozu call centra a Linkus Cloud Service. Pokud budete chtít nadstavbové funkce využívat i po prvním roce, je možné si zakoupit další roční předplatné této licence.

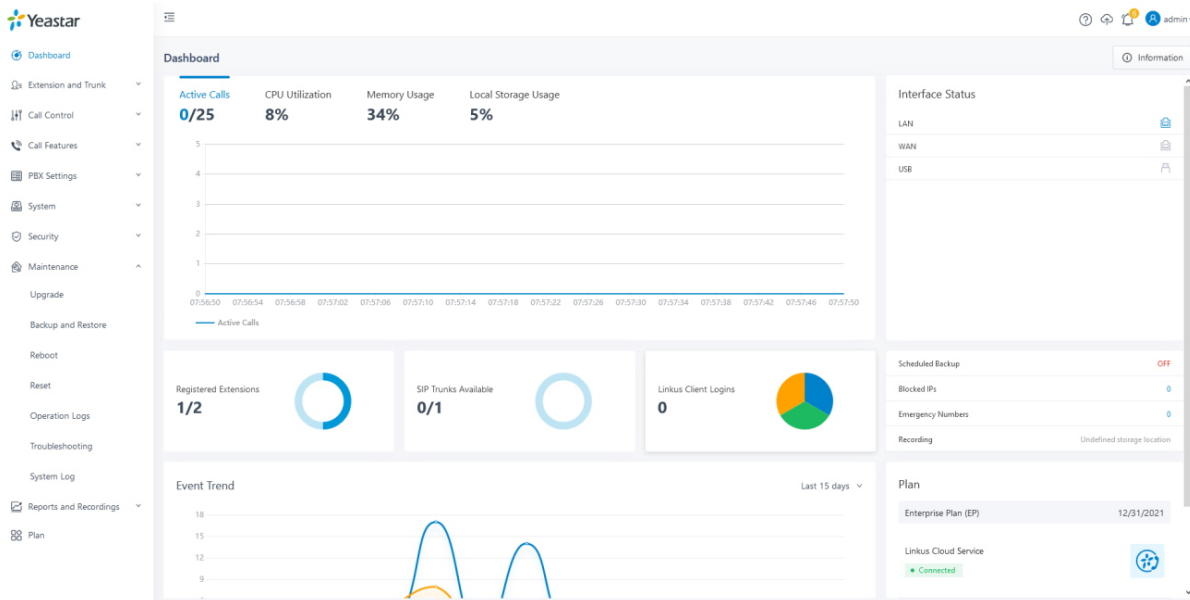
### Podporované moduly jsou:

S2 (2x analogový telefon), O2 (2x analogová linka), BRI (2x ISDN2), SO modul (1x an. telefon, 1x an. linka), 3G (1x GSM kanál, modul verze SIM800), LTE (1x 3G/4G kanál)

Ústředna může obsahovat až 4 pozice pro moduly. V ústředně je možné použít jak SIP/IAX trunky pro připojení k VoIP operátorům, tak jednotlivé SIP účty používané obvykle pro připojení VoIP telefonů.

Yeastar ústředny řady P obsahují nové, uživatelsky velmi přívětivé, webové rozhraní. Oproti řadě S-Series byl přepracován design a přidána řada nových funkcí. Mezi ně patří např. možnost přidělovat detailní oprávnění jednotlivým uživatelům, centrum událostí, interaktivní Dashboard nebo vykreslování grafů ukazujících zatížení ústředny.

- Max. 200 uživatelů (klapek) a 60 souběžných hovorů
- Možnost rozšířit o S2/O2/SO/BRI/GSM moduly nebo rozšiřující D30 modul
- Automatické nahrávání hovorů v ceně
- Výkonnější hardware
- Nový design webového rozhraní
- Služby jako hlasový průvodce (IVR), vyzváněcí skupiny, fronty, konference atd.
- Možnost použití integrovaného call centrum řešení, včetně detailních reportů a panelu operátora



## ZÁKLADNÍ SPECIFIKACE

**Rozhraní:** 1x slot pro rozšiřující karty, 1x SD slot, 1x USB, 2x RJ-45 (LAN/WAN), 1x konzole, 6x konektor pro anténu, 1x slot pro SATA disk (max. 2 TB)

**Protokoly:** SIP, SIPS, RTP, SRTP, IAX, UDP, TCP, TLS

**Kodeky:** G711 (alaw/ulaw), G722, G726, G729A, GSM, Speex, ADPCM, iLBC, H263, H263P, H264, MPEG4

**Napájení:** interní zdroj AC 100-240 V

**Rozměry:** 440 x 252 x 44 mm