

## UBIQUITI UNIFI SWITCH LITE 8 POE



Cena celkem:	<b>2 886 Kč</b> <b>(bez DPH: 2 385 Kč)</b>
Běžná cena:	<b>3 174 Kč</b>
Ušetříte:	<b>289 Kč</b>
Kód zboží:	NAPUBT1069
Part No.:	USW-Lite-8-POE
Záruka:	26 měs.
Stav:	Nové zboží

---

## Popis

### Ubiquiti UniFi Switch Lite 8 PoE

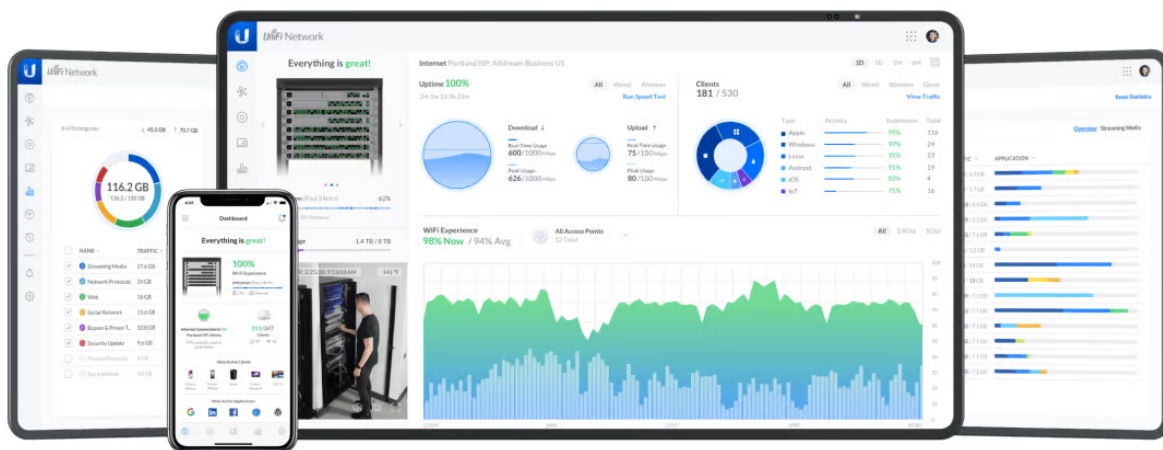
UniFi Switch (USW-Lite-8-POE) je ideální pro menší instalace hotspotového systému UniFi, které požadují výkonný switch s managementem ve stolním provedení.

USW-Lite-8-PoE je plně spravovatelný **L2** switch s osmi gigabitovými ethernetovými porty, z nichž čtyři porty nabízejí **802.3at PoE+** s celkovým napájením **až 52 W**.

**Součástí balení je napájecí zdroj 54 V/1,1 A.**

---

Konfiguraci a správu UniFi zařízení umožňuje aplikace UniFi Network, která je předinstalovaná na [UniFi OS konzolích](#) (UniFi Dream Machine, Dream Router, Dream Wall, Express, Cloud Gateway Ultra atd.). Alternativou je volně dostupný software UniFi Network Server, určený pro instalaci na vlastní počítač nebo server (Windows, MacOS, Linux). Software UniFi Network Server je neustále vylepšován, a proto doporučujeme vždy používat aktuální verzi, kterou stahujete na stránkách Ubiquiti v sekci [Download](#). Více informací o tomto produktu se dozvíte také na [školení Ubiquiti](#).



## ZÁKLADNÍ SPECIFIKACE

**Počet portů:** 8x 10/100/1000 Mbps RJ-45, z toho 4x PoE+

**PoE:** ano, max. 30 W/port, max. 52 W celkem

**Kapacita switche:** 8 Gb/s

**Rozměry:** 163,7 x 99,6 x 31,7 mm

**Hmotnost:** 450 g

**Manuál (montážní návod):**