

XTENDLAN G.FAST MASTER MODEM



Cena celkem:	5 016 Kč (bez DPH: 4 146 Kč)
Běžná cena:	5 518 Kč
Ušetříte:	502 Kč
Kód zboží:	NETXTE6211
Part No.:	XL-GFC142M
Záruka:	26 měs.
Stav:	Nové zboží

Popis

XtendLan G.fast DPU master modem, dual profil 106/212, Gigabit

Master DPU jednotka pro vytvoření spojení bod-bod po dvou vodičovém telefonním vedení do vzdálenosti až 500 m symetrickou rychlostí až 1Gb/s.

Jednotka se nastavuje web rozhraním podporou HTTPS a autokonfigurace protokolem TR-069. DPU je provozně v bridge režimu a její protistranou je CPE modem/router XL-GFC142SR. Disponuje přepětovou ochranou na linkovém rozhraní a LED indikaci.

ZÁKLADNÍ SPECIFIKACE

Porty: 4x RJ-45 10/100/1000 Mbps, 1x RJ-11 (Terminal block combo), 1x RJ-11 (POTS/ISDN), 2x USB3.0

Maximální délka rámce: JumboFrame 1600 B

Soulad s normami ethernet: IEEE 802.3, IEEE 802.3u, IEEE 802.3ab

Standardy G.fast: ITU-T G.9700/9701, profily 106a/b + 212a/b, podpora Super Vectoringu

Napájení: z externího adaptéru, DC 12V/ 2A; příkon <10W

Provozní teplota: 0 až 50 °C, vlhkost <90 %

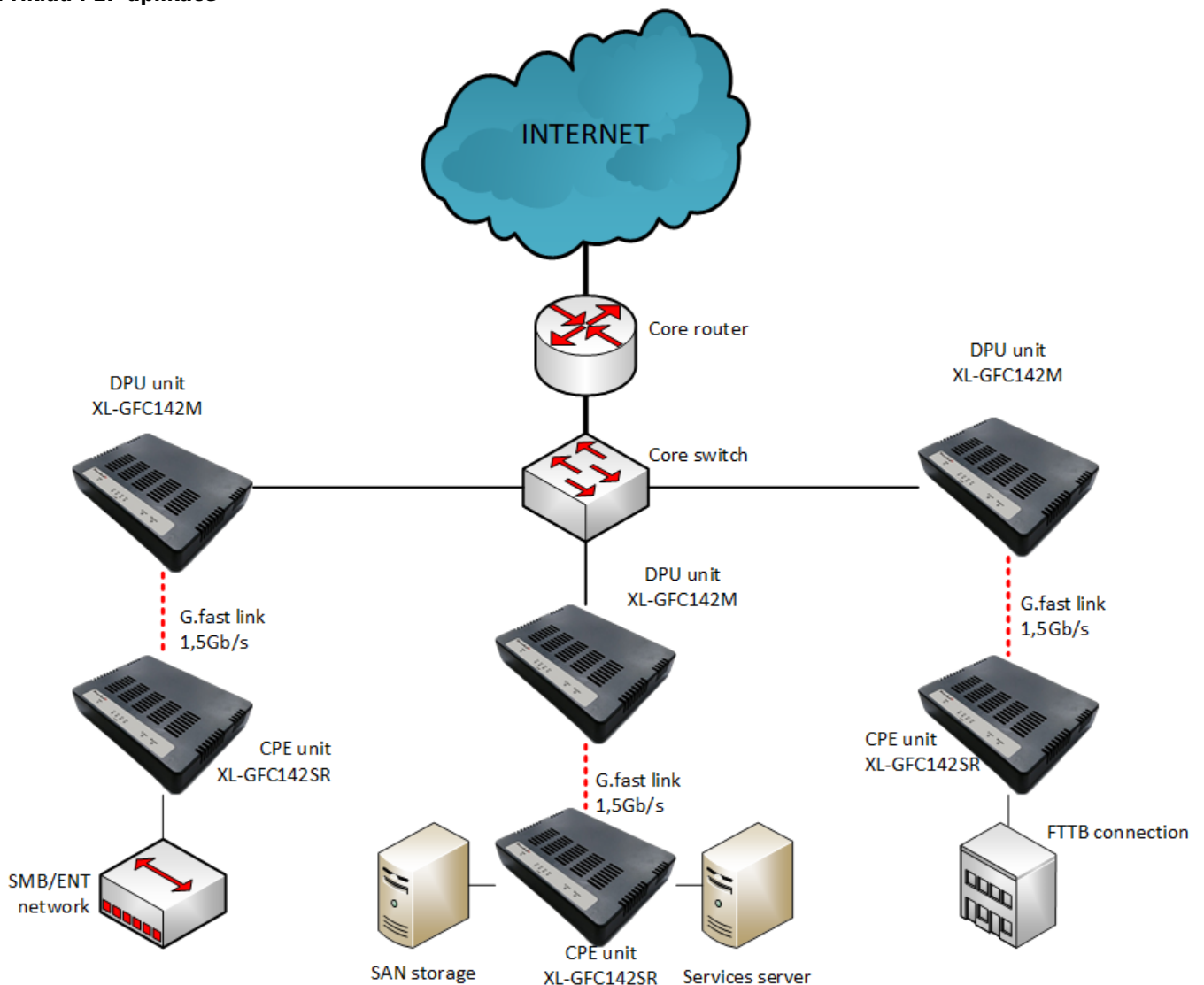
Rozměry: 196 x 146 x 40 mm

Hmotnost: 400 g

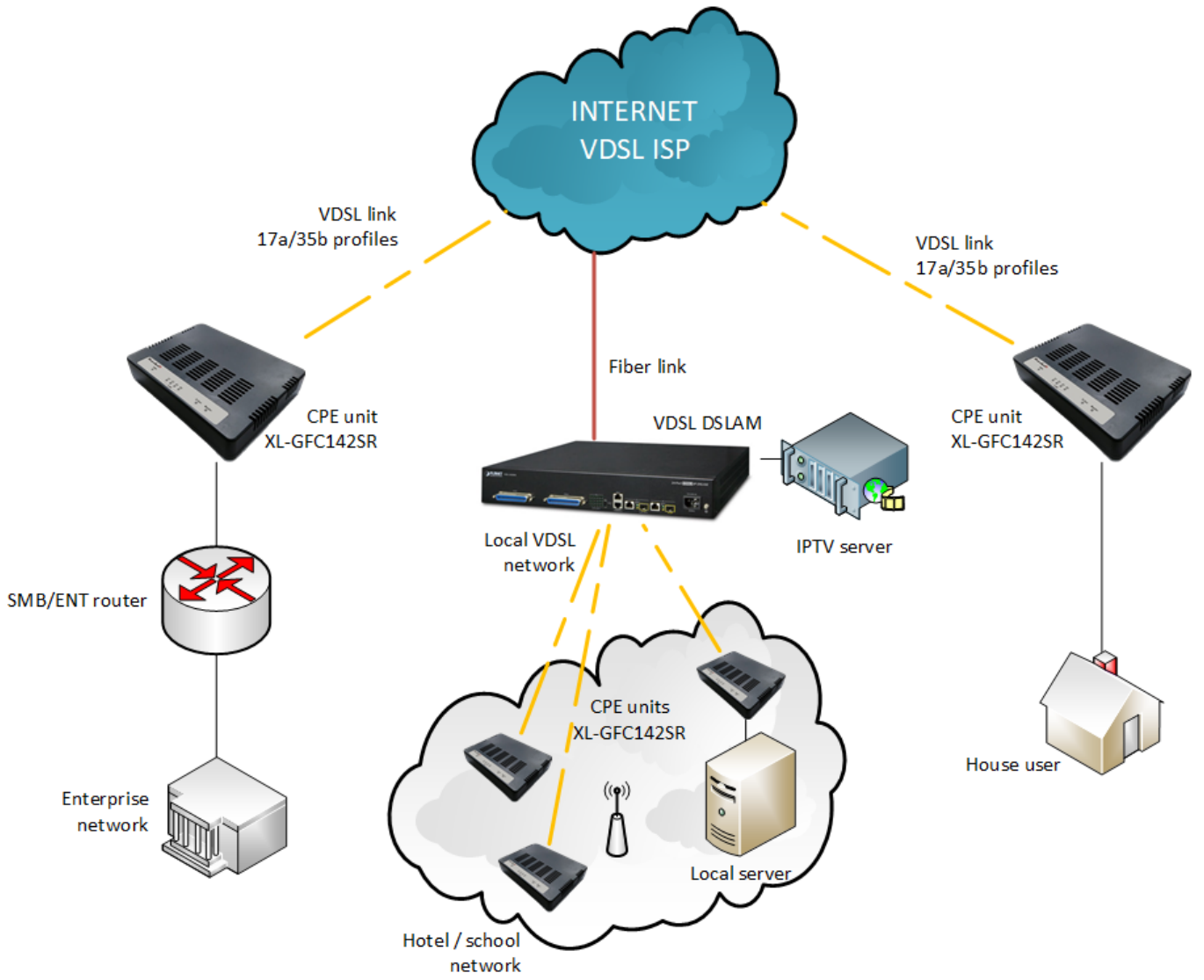
Tabulka naměřených hodnot ze skutečné instalace

trasa (m)	symetricky (Mb/s)	asymetricky (Mb/s)
100	760/650	1160/250
150	450/430	750/170
250	350/300	540/120
500	130/110	200/40
600	80/70	130/30

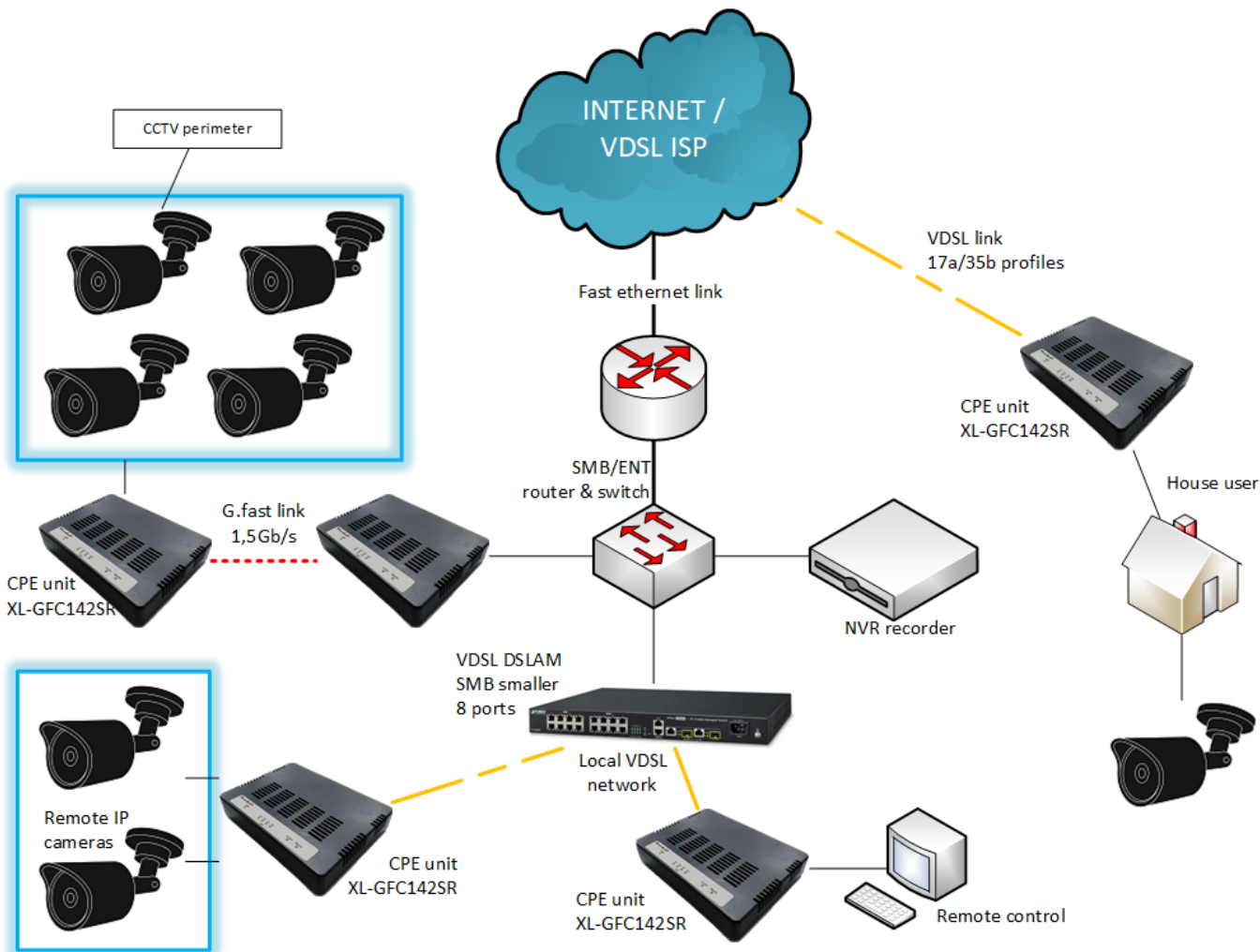
Příklad P2P aplikace



Příklad VDSL a připojení do internetu



Příklad CCTV aplikace



 [Manuál](#)

 [Datasheet](#)