

ASUSTOR AS6508T



Cena celkem:

26 999 Kč
(bez DPH: 22 313 Kč)

Běžná cena:

29 699 Kč

Ušetříte:

2 700 Kč

Kód zboží:

NASASU0017

Part No.:

AS6508T

Záruka:

36 měs.

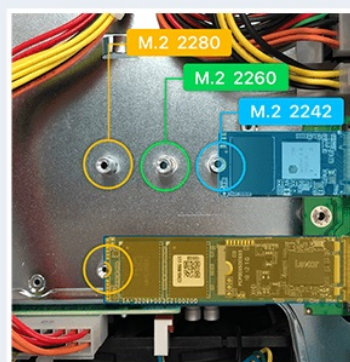
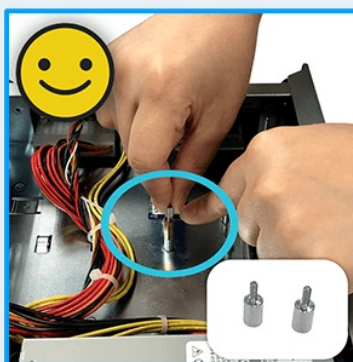
Stav:

Nové zboží

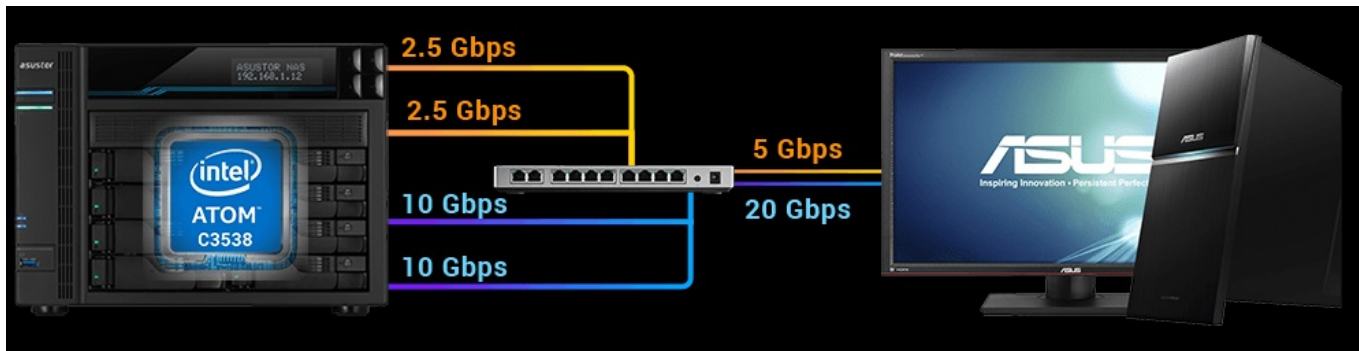
Popis

Lockerstor 8 (AS6508T) - korporátní data pod kontrolou a na jednom místě

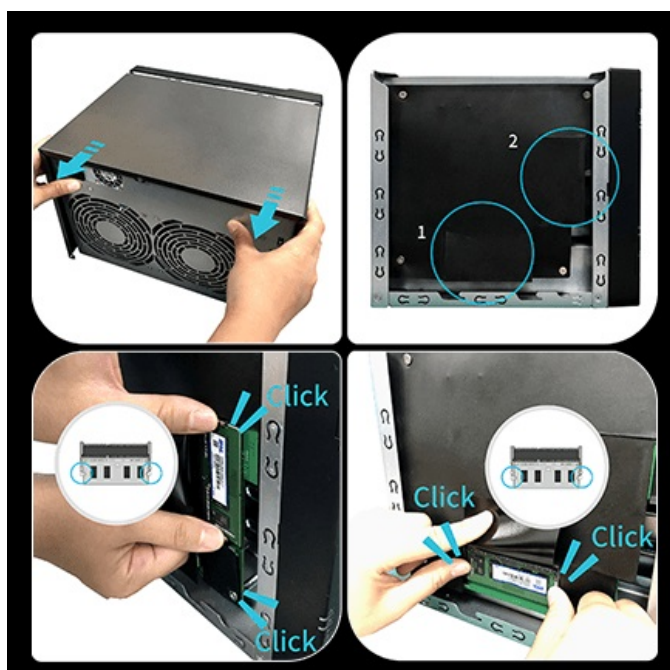
Datové úložiště Lockerstor 8 (AS6508T) s podporou velkokapacitních disků představuje skvělou volbu **do velkých firem a náročného podnikového prostředí**. NAS server disponuje potřebným výkonem v podobě **4jádrového procesoru a 8GB paměti typu DDR4** a také dvojicí **10 a 2.5GbE LAN portů**. Díky tomu dosahuje NAS enormní rychlosti a výkonu.



Konstrukce šasi podporuje snadný přístup a následnou instalaci M.2 SSD jednotek. Na rozdíl od jiných NASek jsou šrouby jednoduše přístupné, dobře se s nimi manipuluje a umožní spolehlivé a stabilní uchycení.



Uložiště Lockerstor 8 AS6508T obsahuje **8 šachet pro instalaci disků**, rozšíření kapacity a tvorbu flexibilního podnikového zařízení pro všechna data. A jak bude váš byznys růst, budete připraveni. Lockerstor 8 AS6508T je navržen s ohledem na **úsporný a dlouhotrvající provoz 24/7**, pokročilý **systém chlazení s PWM ventilátory** zajišťuje dlouhou životnost a stabilní chod.



Nízká spotřeba zase šetří vaši peněženku. S využitím mobilní aplikace máte základní provoz pod palcem, samozřejmostí je také systém pro komplexní možnosti zálohování a přístup vícero uživatelů z různých platform.



Asustor AS6508T

Vysokokapacitní NAS určený pro profesionální uživatele. Zařízení pohání **čtyřjádrový procesor 2,1 GHz** s pamětí DDR4 o velikosti **8 GB**. NAS je vybaven **dvěma 2,5GbE LAN a dvěma 10GbE LAN** porty pro náročné podnikové aplikace a zároveň poskytuje stabilní výkon a zvýšenou produktivitu. Pro ukládání dat je připraveno **osm šachet na disky** o velikosti až 16 TB. S cílem pomoci uživatelům zabránit nechtěnému vysunutí disku za provozu jsou rámečky disků opatřeny **zamykacím mechanismem** vyžadujícím plochý šroubovák. Vestavěné **dva sloty pro mezipaměť SSD M.2 2280, 2260, 2242** ještě urychlují úlohy intenzivní na vstupy a výstupy. Tento model je vybaven zdrojem s výkonem **250 W**.

ZÁKLADNÍ SPECIFIKACE

Procesor: Intel Atom C3538, 4 jádra, 2,1 GHz

Systémová paměť: 8 GB

Počet pozic pro disky: 8 x SATA III, 2,5"/ 3,5", HDD/ SSD

LAN rozhraní: 2 x RJ-45 2,5GbE, 2 x RJ-45 10GbE

Porty: 2 x USB 3.2 Gen 1 (USB 3.0)

Hmotnost: 6,2 kg