

ACCESS POINT UBIQUITI UNIFI NANOHD



Cena celkem:	4 687 Kč (bez DPH: 3 873 Kč)
Běžná cena:	5 155 Kč
Ušetříte:	469 Kč
Kód zboží:	NAAUBT1104
Part No.:	UAP-nanoHD
Záruka:	26 měs.
Stav:	Nové zboží

Popis

Ubiquiti UniFi AP nanoHD

UniFi AP nanoHD je vnitřní 2,4/5 GHz Wi-Fi AP, které podporuje 802.11ac Wave2 MU-MIMO 4x4. Díky tomu nabízí revoluční přenosovou rychlost až 1733 Mbps v pásmu 5 GHz a 300 Mbps v pásmu 2,4 GHz.

UniFi AP nanoHD je postavená na chipsetu Broadcom a podporuje standardy 802.11a/b/g/n/ac/ac-wave2. Má integrované MU-MIMO 4x4 **3 dBi antény (5 GHz)** a MIMO 2x2 **2,8 dBi antény (2,4 GHz)**.

MU-MIMO 4x4 technologie umožňuje komunikovat s více klienty **ve stejný čas**, to několikanásobně zvyšuje celkovou propustnost přístupového bodu a přenosovou rychlost na straně klientských zařízení.

802.11ac Wave 2 MU-MIMO



Čtyři simultánní streamy obslouží v jediném časovém intervalu:

- čtyři klientská zařízení 1x1 SISO
- dvě klientská zařízení 2x2 MIMO
- jedno klientské zařízení 2x2 MIMO a dvě 1x1 SISO
- jedno klientské zařízení 3x3 MIMO a jedno 1x1 SISO

Výhody systému UniFi:

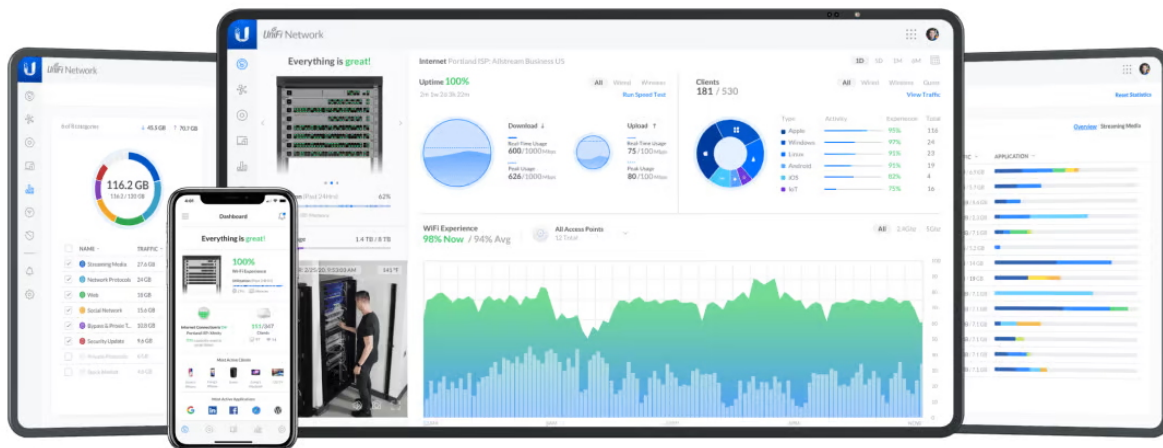
- Více SSID s různým typem zabezpečení
- Neomezená možnost rozšíření systému o další zařízení UniFi
- Žádné licenční poplatky
- Omezování rychlosti dle SSID
- Pokročilé funkce AirTime Fairness a Band Steering
- RF sken okolního prostředí
- Účet hosta
- Bilingový systém - využití externího serveru, definice voucherů, přímé platby přes PayPal
- Load Balance - přepínání klientů na méně vytížené UniFi
- Podpora normy napájení 802.3af
- Podpora VLAN

Díky nenápadnému designu a jednoduché montáži je vhodné do jakéhokoliv prostředí. Balení obsahuje veškerý potřebný materiál pro montáž jednotky na stěnu nebo strop. UniFi nanoHD je kompatibilní s držákem pro UniFi AC Lite. Doladte styl Vašeho interiéru s volitelnými designovými kryty ve vzorech: **matná černá, dřevo, maskáč, tkanina, mramor, beton**. Přehled [nanoHD krytů](#).



UniFi AP nanoHD podporuje aktivní PoE napájení dle normy 802.3af. Součástí balení je **Gbit PoE injektor 48 V/0,5 A**.

Konfiguraci a správu UniFi zařízení umožňuje aplikace UniFi Network, která je předinstalovaná na [UniFi OS konzolích](#) (UniFi Dream Machine, Dream Router, Dream Wall, Express, Cloud Gateway Ultra atd.). Alternativou je volně dostupný software UniFi Network Server, určený pro instalaci na vlastní počítač nebo server (Windows, MacOS, Linux). Software UniFi Network Server je neustále vylepšován, a proto doporučujeme vždy používat aktuální verzi, kterou stahujete na stránkách Ubiquiti v sekci [Download](#). Více informací o tomto produktu se dozvíte také na [školení Ubiquiti](#).



ZÁKLADNÍ SPECIFIKACE

Standard Wi-Fi: 802.11 a/b/g/n/ac/ac-wave2

Rychlost datového přenosu: 2,4 GHz - 300 Mbit/s, 5 GHz - 1733 Mbit/s

Frekvence: 2,4 GHz / 5 GHz

Anténa: integrované antény 2 x 2,8 dBi + 2 x 3 dBi

Porty: 1 x RJ-45 10/100/1000

Zabezpečení: WEP, WPA-PSK, WPA-Enterprise (WPA/WPA2, TKIP/AES), 802.11w/PMF

Podpora PoE: ano, 802.3af

Rozměry: 160 x 160 x 32,65 mm